



日新舍  
Sunny House

共居公寓租務資訊



日新舍 (Sunny House) 為宏安地產旗下全新共居住宅品牌，專注於為本地學生、來港留學生及青年提供優質共居住宅，共同締造溫暖活力之家：

- 日** - 日日朝氣勃勃、活力滿滿
- 新** - 新裝潢、新氣息，每天都是美好新一天
- 舍** - 享受共居生活，與鄰舍一起締造家的溫暖



日新舍@啟德 提供1至4人房間選擇，共720個單位。設有32,000呎<sup>^</sup> 共享空間及會不定期舉辦社群活動，集住屋、學習、飲食、娛樂、健身及社交等設施於一身！



📍 地址：九龍東新蒲崗六合街19號

📞 WhatsApp：(+852) 5987 8334

📱 微信：sunnyhousehk

✉️ leasing@sunnyhouse.hk

🌐 sunnyhouse.hk



九龍東  
優越地段

- 5分鐘步行到鑽石山港鐵站
- 25分鐘港鐵車程到城市大學、浸會大學、理工大學及都會大學



32,000呎  
共享空間<sup>^</sup>

- 包括共享廚房、自助洗衣房、迷你影院、共享工作間、溫習室、遊戲區及燒烤場等



一租即住

- 備有基本家具，包水電費、免費Wi-Fi、每週清潔服務及24小時保安及閉路電視系統



多種房型

- 套房內設乾濕分離衛浴，儲物空間充足，隱私度高



共居生活

- 多元化社群活動，與志趣相投的朋友互相連繫



多項  
運動設施

- 免費享用健身室、籃球場等多項運動設施，步行數分鐘即到同區多個球場、體育場館及泳池

**備註：**

<sup>^</sup> 建築面積

\* 本宣傳資料內載列的相片、圖像、繪圖或素描顯示純屬畫家對有關發展項目之想像。有關相片、圖像、繪圖或素描並非按照比例繪畫及/或可能經過電腦修飾處理。準住戶如欲了解發展項目的詳情，請參閱租賃說明書。亦建議準住戶到有關發展地盤作實地考察，以對該發展地盤、其周邊地區環境及附近的公共設施有較佳了解。

- 設有4層共32,000呎^ 共享空間，方便與朋友共聚，結識新朋友及擴闊人際網絡。
- 全新內部裝潢及家具，時尚乾淨，入住前清除甲醛淨化空氣。



大堂 接待處



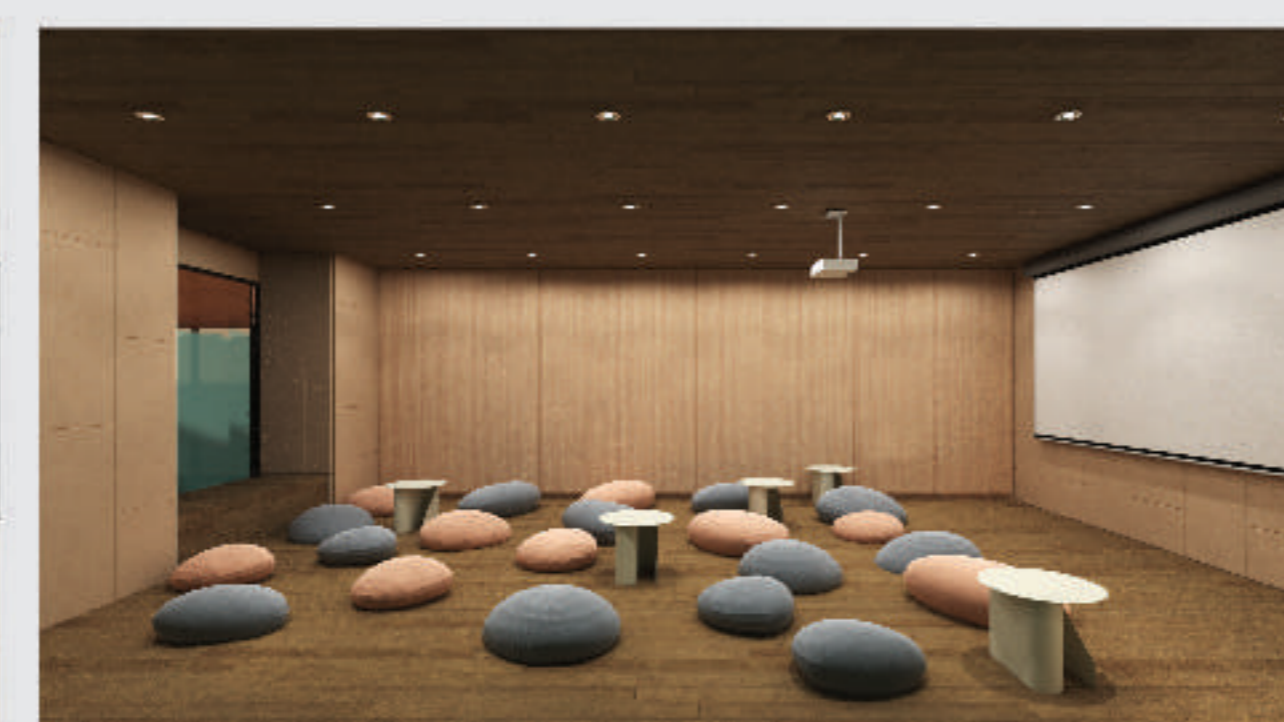
健身室



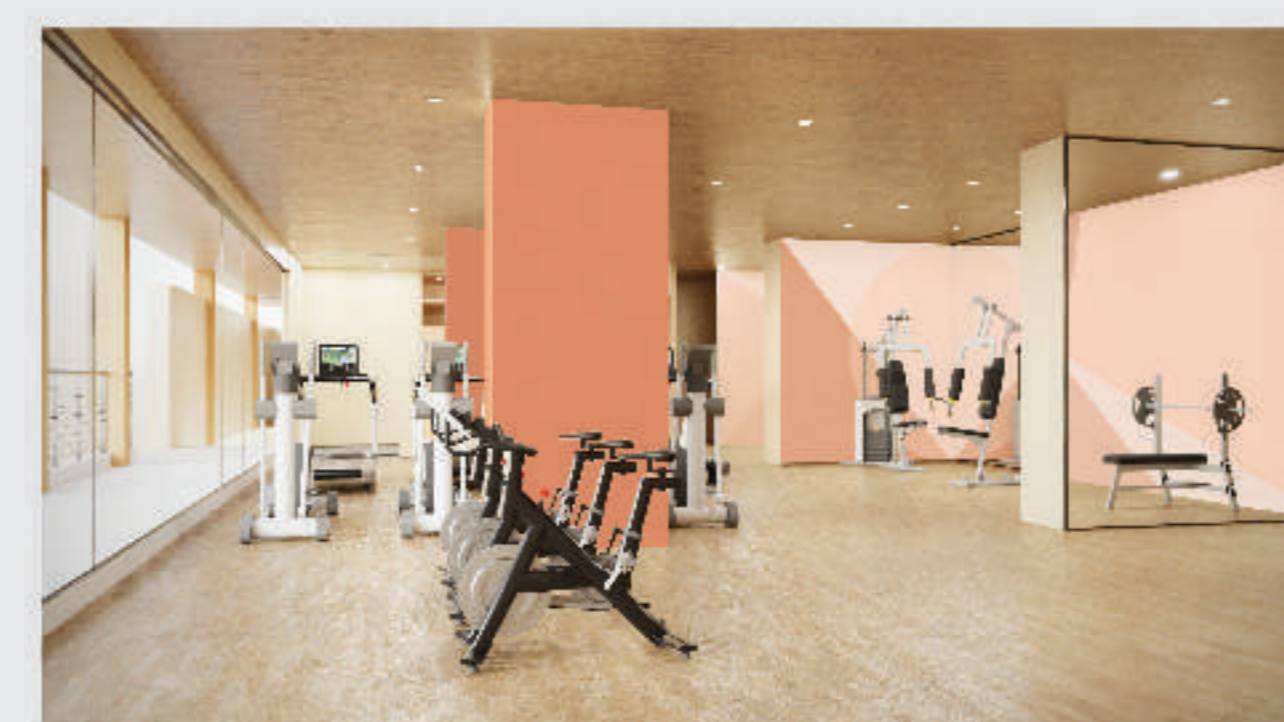
共享廚房



入口大堂



迷你影院



健身室



健身室



會議室



共享廚房



自助洗衣及乾衣機



溫習室



溫習室



多用途活動室



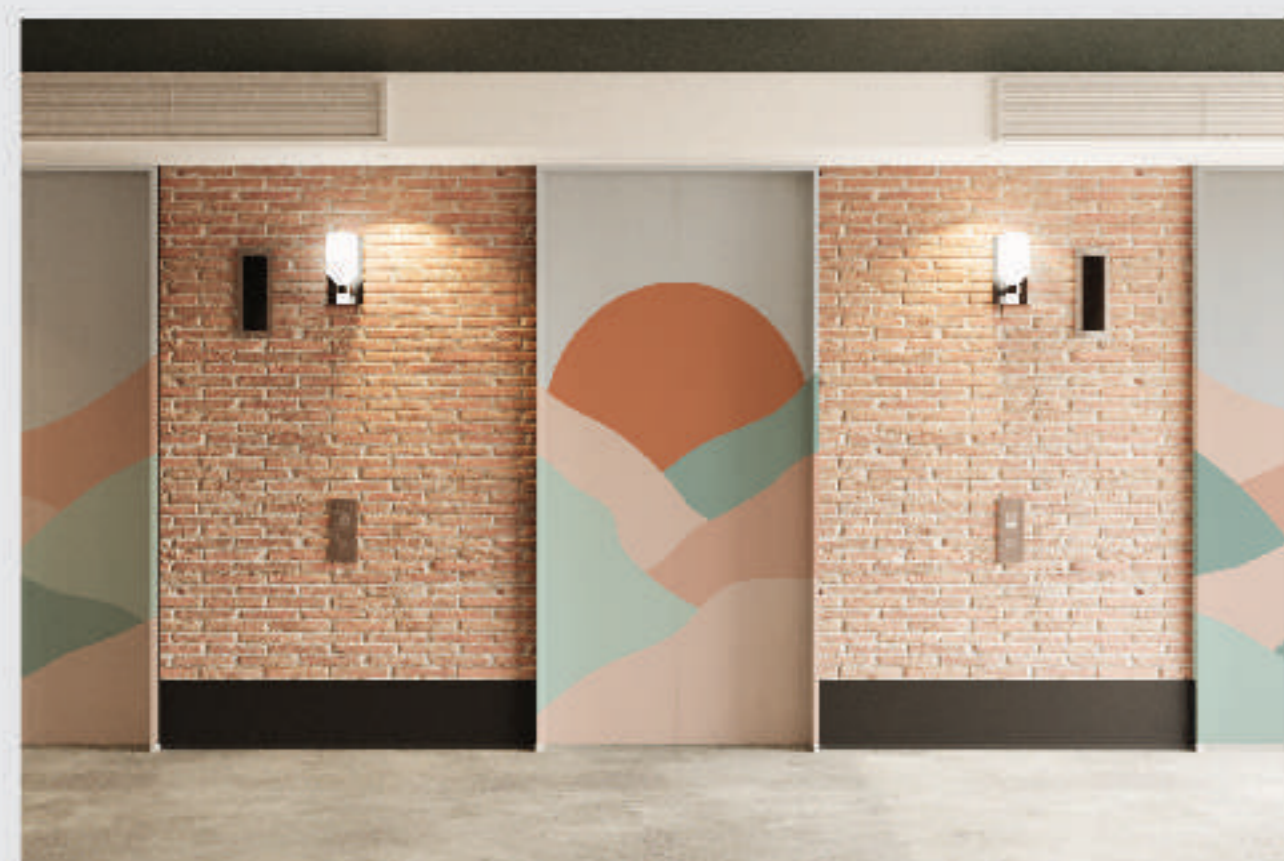
諮詢室



休閒空間



遊戲區



電梯大堂



自助信箱



休閒空間



乒乓球桌



正門入口



停車場  
(設充電停車位)

### 大樓共享設施

#### 煮食及洗衣

- ☑ 電磁爐
- ❄️ 大冰箱
- 🍳 烤箱
- 📺 微波爐
- 🧺 自助洗衣機及乾衣機

#### 辦公學習

- 🏠 共享工作間
- 📖 溫習室
- 👥 會議室
- 💬 諮詢室

#### 休閒娛樂

- 🎬 迷你影院
- 🎮 遊戲區
- 🏋️ 健身室
- 🏃 戶外運動設施
- 🍖 燒烤場
- 🌿 戶外露台
- 🛋️ 休閒空間
- 🎪 多用途活動室

#### 其他配套

- 🚪 電梯
- 🔥 滅火設備
- 🗑️ 分層垃圾房
- 🅅️ 停車場
- 🏪 便利店
- 📅 社群活動
- 🎁 專屬福利
- 📱 住戶專屬APP
- 👤 24小時接待處
- ✉️ 樓下自助信箱
- 🛡️ 24小時保安及閉路電視系統

#### 備註：

^ 建築面積

\* 本宣傳資料內載列的相片、圖像、繪圖或素描顯示純屬畫家對有關發展項目之想像。有關相片、圖像、繪圖或素描並非按照比例繪畫及/或可能經過電腦修飾處理。準住戶如欲了解發展項目的詳情，請參閱租賃說明書。亦建議準住戶到有關發展地盤作實地考察，以對該發展地盤、其周邊地區環境及附近的公共設施有較佳了解。

位於九龍東中心，直通港鐵觀塘綫及屯馬綫，約15至30分鐘可達各大學院校及主要商業區。



## 交通便利 四通八達

- 鑽石山站A2出口：步行5分鐘
- 鑽石山(彩虹道)公共運輸交匯處：步行7分鐘
- 啟德站B出口：步行14分鐘
- 西九高鐵：屯馬綫至柯士甸站 18分鐘

城市大學	鑽石山站 6分鐘	九龍塘站 7分鐘	CITVU
浸會大學	鑽石山站 6分鐘	九龍塘站 13分鐘	HKBU
理工大學	鑽石山站 12分鐘	紅磡站 10分鐘	POLVU
都會大學	鑽石山站 10分鐘	何文田站 13分鐘	HKMU
科技大學	91M巴士 33分鐘 / 鑽石山站 3分鐘	彩虹站 25分鐘 / 11號小巴	HKUST
HKU SPACE	鑽石山站 6分鐘	九龍灣站 8分鐘	HKU SPACE
恒生大學	74B巴士 / 277P巴士	27分鐘	HSUHK
啟德 CBD2	鑽石山站 4分鐘	啟德站	
金鐘 CBD	鑽石山站 20分鐘	金鐘站	

## 生活所需 近在咫尺



購物美食

- 荷里活廣場
  - Mikiki 商場
  - Airside 購物廣場
  - SOGO 雙子塔
- 步行 10-12分鐘



生活百貨

- 超市 (惠康/ U購/ 錢大媽)
  - 菜市場 (啟鑽萬有街市)
  - 便利店 (852、7-11、OK便利店)
  - 銀行、藥妝店 (萬寧、屈臣氏)、文具店
  - 生活用品店、書店、找換店、順豐速遞
- 步行 2-8分鐘



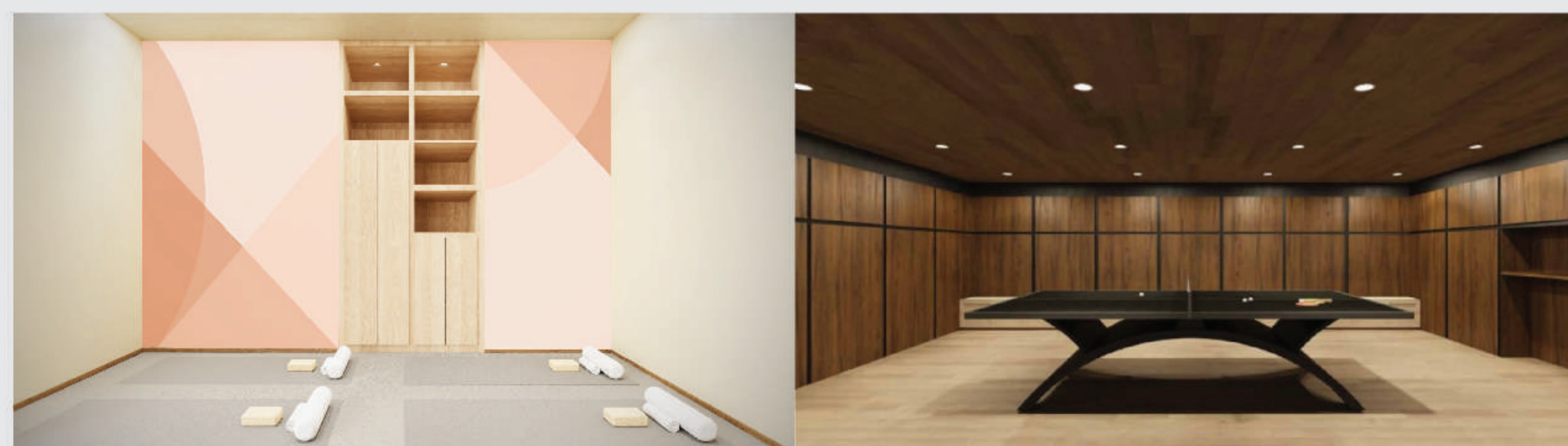
休閒娛樂

- 興趣班集中地
  - Artisan Lab
  - Artisan Hub
- 步行 1分鐘



## 日日運動 活力無窮

- 日新舍大樓設有多項運動設施，供住戶免費享用。



- 步行 2 - 17 分鐘，即達同區多個體育場館。

時間	場館	設施
2分	東啟德體育館	<ul style="list-style-type: none"> <li>室內籃球場</li> <li>排球場</li> <li>羽毛球場</li> <li>壁球室</li> <li>乒乓球室</li> <li>運動攀登室</li> </ul>
4分	東蒲東華三院青少年中心	<ul style="list-style-type: none"> <li>體育館</li> <li>舞蹈室</li> <li>綜合運動訓練場 (武術及體能訓練)</li> </ul>
5分	彩虹道體育館	<ul style="list-style-type: none"> <li>室內籃球場</li> <li>排球場</li> <li>羽毛球場</li> <li>壁球室</li> <li>乒乓球室</li> <li>健身室</li> </ul>
5分	彩虹道遊樂場	<ul style="list-style-type: none"> <li>籃球場</li> <li>網球場</li> <li>沙灘排球場</li> <li>手球場</li> <li>五人足球場</li> <li>緩跑徑</li> <li>滾軸曲棍球場</li> </ul>
12分	啟德大道公園	<ul style="list-style-type: none"> <li>遊樂場</li> <li>籃球場</li> <li>健身設備</li> </ul>
17分	斧山道運動場及游泳池	<ul style="list-style-type: none"> <li>草地球場及跑道</li> <li>室內訓練游泳池</li> </ul>
21號巴士 24分	啟德體育園 (預計2024年開幕)	<ul style="list-style-type: none"> <li>主場館 (可容納50,000人)</li> <li>室內體育館 (羽毛球、籃球、體操、網球、乒乓球)</li> <li>公眾運動場 (田徑、足球、欖球、緩步跑、健步行)</li> </ul>

- 區內亦有多個不同的私人體育興趣班供各位選擇。



- 設有單人、雙人、三人及四人房 4 種房型。
- 面積由 230至480平方呎<sup>^</sup> 不等，供不同需求的人士選擇。



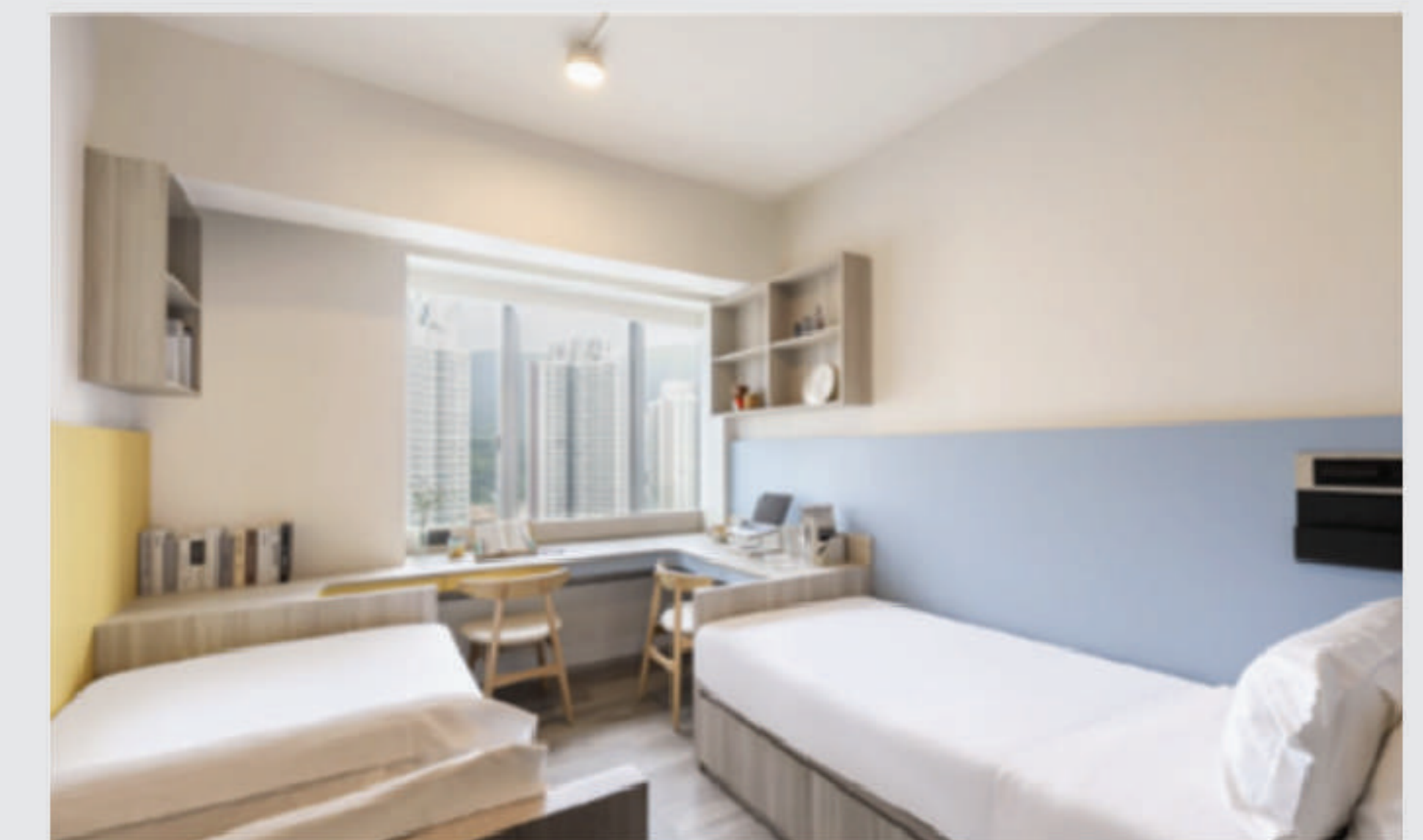
單人房 S1 (230平方呎起<sup>^</sup>)  
子母床 X 1



雙人房 D1 (230平方呎起<sup>^</sup>)  
上床 X 1，下床 X 1



雙人房 D2 (230平方呎起<sup>^</sup>)  
上床 X 1，下床 X 1



雙人房 D3/ D4 (247-280平方呎<sup>^</sup>)  
下床 X 2



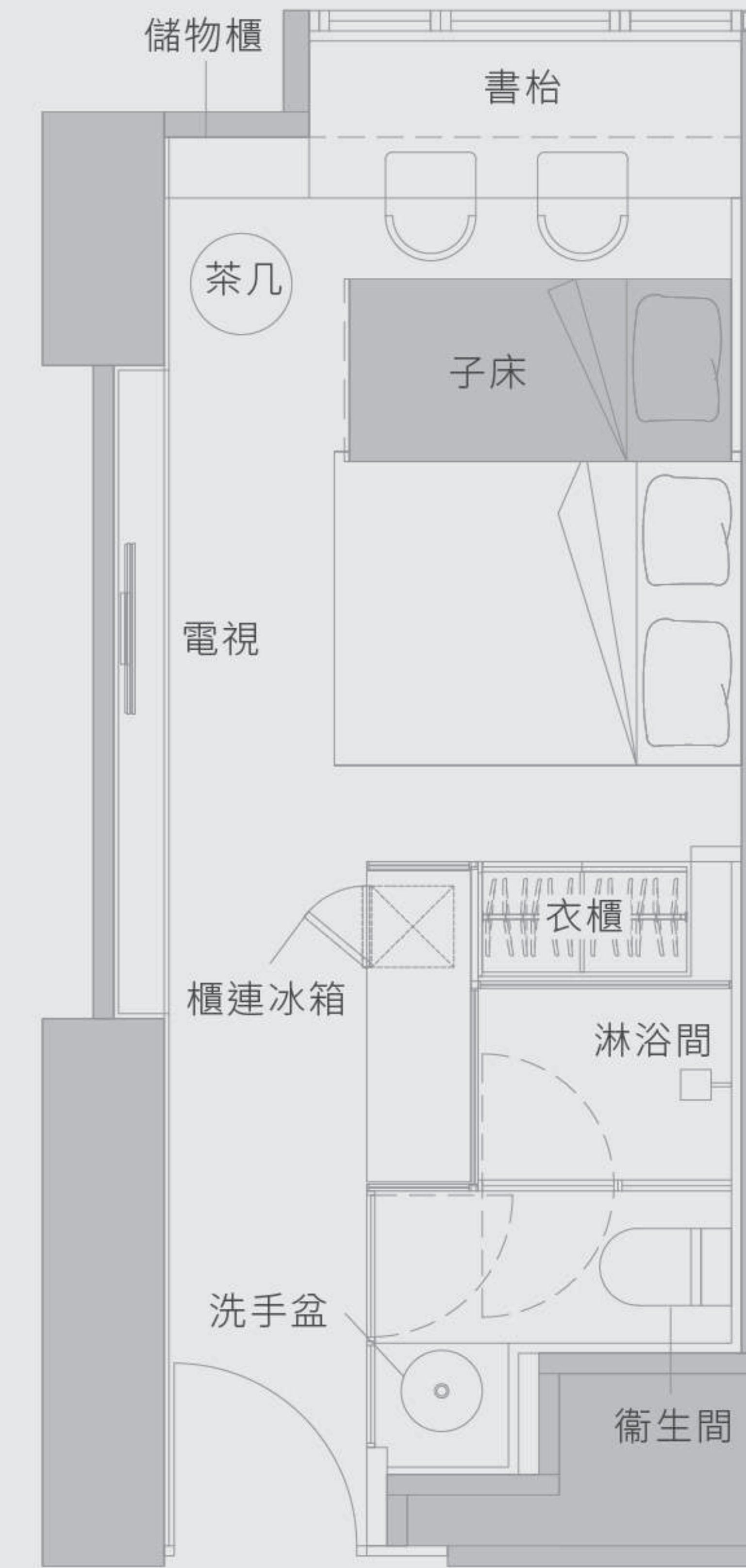
三人房 T1/ T2 (250-257平方呎<sup>^</sup>)  
上床 X 2，下床 X 1



四人房 Q1 (480平方呎起<sup>^</sup>)  
上床 X 2，下床 X 2

# 單人房 S1







230 平方呎起^



## 房間內設施 (子母床 X 1)

-  床連床墊
-  床下儲物空間
-  乾濕分離衛浴
-  電視
-  鞋櫃
-  衣櫃
-  桌椅
-  上鎖抽屜
-  USB/ Type-C 插座
-  冰箱
-  空調
-  窗簾
-  電子門鎖及房卡

## 配套及服務

-  已包水電費用
-  每週一次房間基本清潔
-  免費 Wi-Fi
-  保安及閉路電視系統
-  迎新禮品
-  每層設有冷熱飲水機

### 備註：

^建築面積

\*所有圖片僅供參考。除了上述已列明的設備外，房間內的其他配置、裝飾及擺設品僅供參考之用，並不會包括在內。  
\*本宣傳資料內載列的相片、圖像、繪圖或素描顯示純屬畫家對有關發展項目之想像。有關相片、圖像、繪圖或素描並非按照比例繪畫及/或可能經過電腦修飾處理。准住戶如欲了解發展項目的詳情，請參閱租賃說明書。亦建議准住戶到有關發展地盤作實地考察，以對該發展地盤、其周邊地區環境及附近的公共設施有較佳了解。

WhatsApp : (+852) 5987 8334

微信: sunnyhousehk

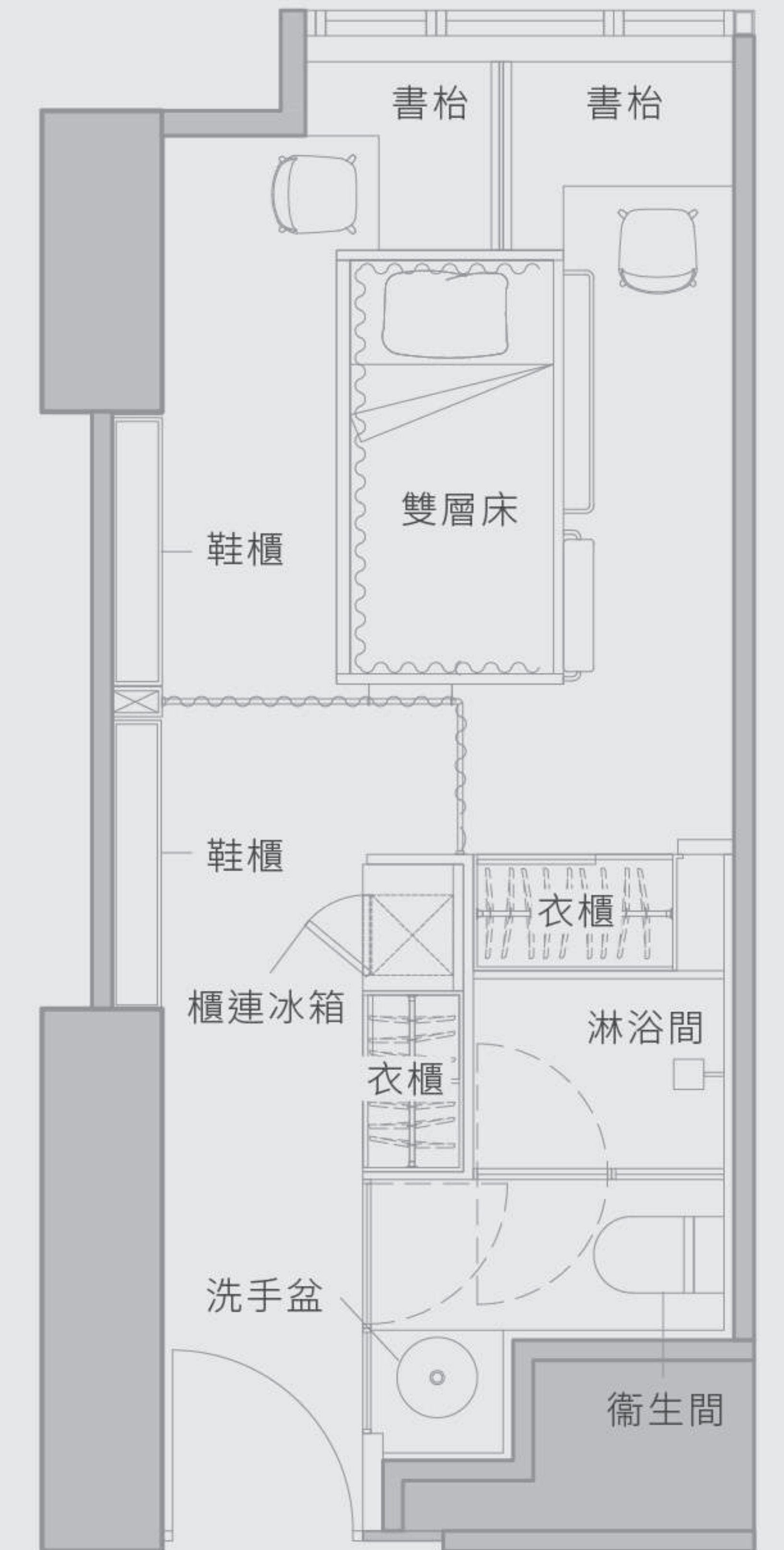
✉ leasing@sunnyhouse.hk

🌐 sunnyhouse.hk



# 雙人房 D1

230 平方呎起^



## 房間內設施 (上床 X 1、下床 X 1)

- 床連床墊
- 床下儲物空間
- 乾濕分離衛浴
- USB/ Type-C 插座
- 鞋櫃
- 衣櫃
- 桌椅
- 上鎖抽屜
- 冰箱
- 空調
- 窗簾
- 電子門鎖及房卡

## 配套及服務

- 已包水電費用
- 每週一次房間基本清潔
- 免費 Wi-Fi
- 保安及閉路電視系統
- 迎新禮品
- 每層設有冷熱飲水機

### 備註：

^建築面積

\*所有圖片僅供參考。除了上述已列明的設備外，房間內的其他配置、裝飾及擺設品僅供參考之用，並不會包括在內。  
\*本宣傳資料內載列的相片、圖像、繪圖或素描顯示純屬畫家對有關發展項目之想像。有關相片、圖像、繪圖或素描並非按照比例繪畫及/或可能經過電腦修飾處理。准住戶如欲了解發展項目的詳情，請參閱租賃說明書。亦建議准住戶到有關發展地盤作實地考察，以對該發展地盤、其周邊地區環境及附近的公共設施有較佳了解。



掃描即看短片

WhatsApp : (+852) 5987 8334

微信: sunnyhousehk

leasing@sunnyhouse.hk

sunnyhouse.hk

# 雙人房 D2

230 平方呎起^



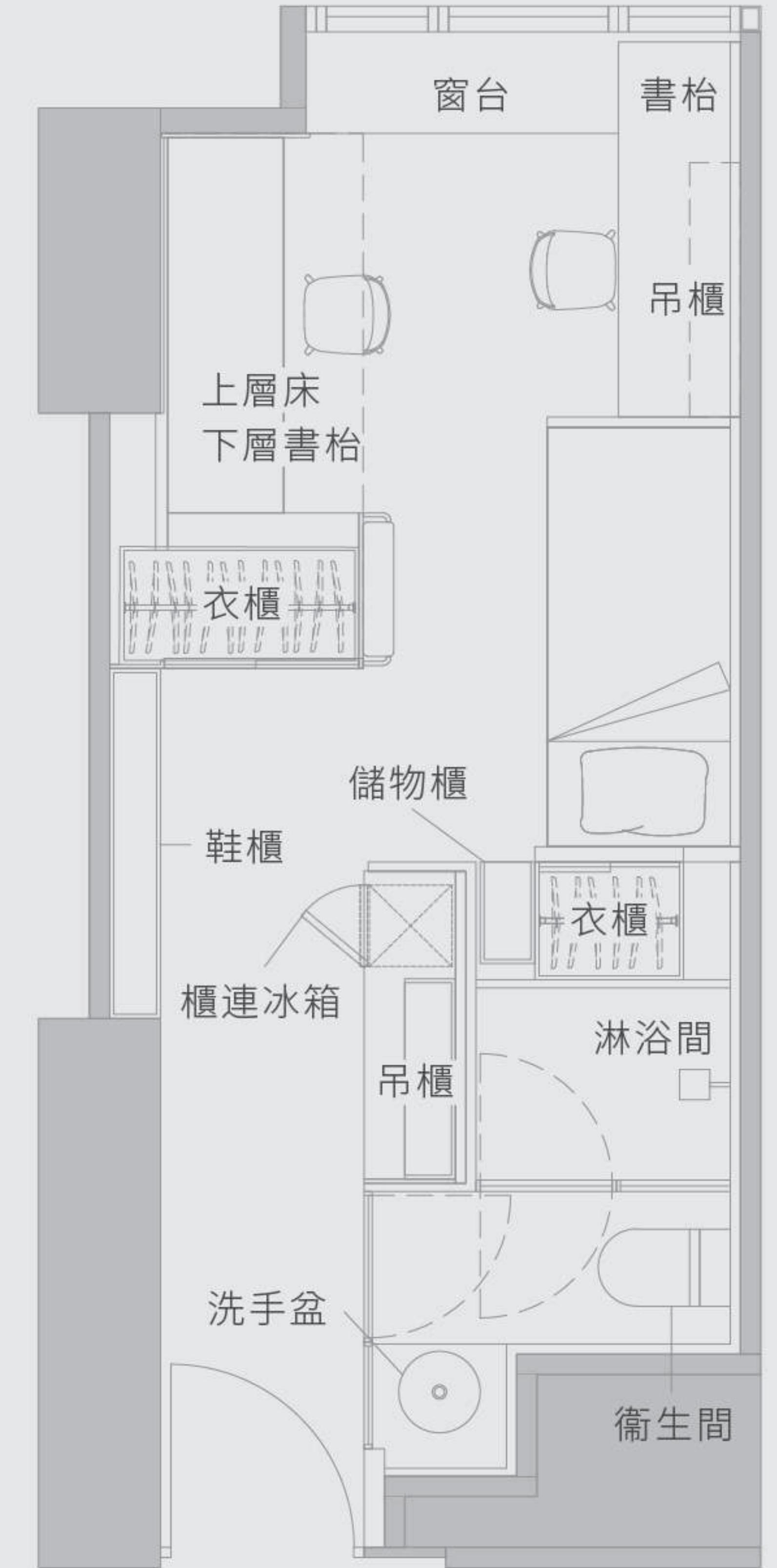
掃描即看短片

WhatsApp : (+852) 5987 8334

微信: sunnyhousehk

✉ leasing@sunnyhouse.hk

🌐 sunnyhouse.hk



## 房間內設施 (上床 X 1、下床 X 1)

- 床連床墊
- 床下儲物空間
- 乾濕分離衛浴
- USB/ Type-C 插座
- 鞋櫃
- 衣櫃
- 桌椅
- 上鎖抽屜
- 冰箱
- 空調
- 窗簾
- 電子門鎖及房卡

## 配套及服務

- 已包水電費用
- 每週一次房間基本清潔
- 免費 Wi-Fi
- 保安及閉路電視系統
- 迎新禮品
- 每層設有冷熱飲水機

### 備註：

^建築面積

\*所有圖片僅供參考。除了上述已列明的設備外，房間內的其他配置、裝飾及擺設品僅供參考之用，並不會包括在內。  
\*本宣傳資料內載列的相片、圖像、繪圖或素描顯示純屬畫家對有關發展項目之想像。有關相片、圖像、繪圖或素描並非按照比例繪畫及/或可能經過電腦修飾處理。准住戶如欲了解發展項目的詳情，請參閱租賃說明書。亦建議准住戶到有關發展地盤作實地考察，以對該發展地盤、其周邊地區環境及附近的公共設施有較佳了解。

# 雙人房 D3/ D4

247 - 280 平方呎<sup>^</sup>



掃描即看短片

WhatsApp : (+852) 5987 8334

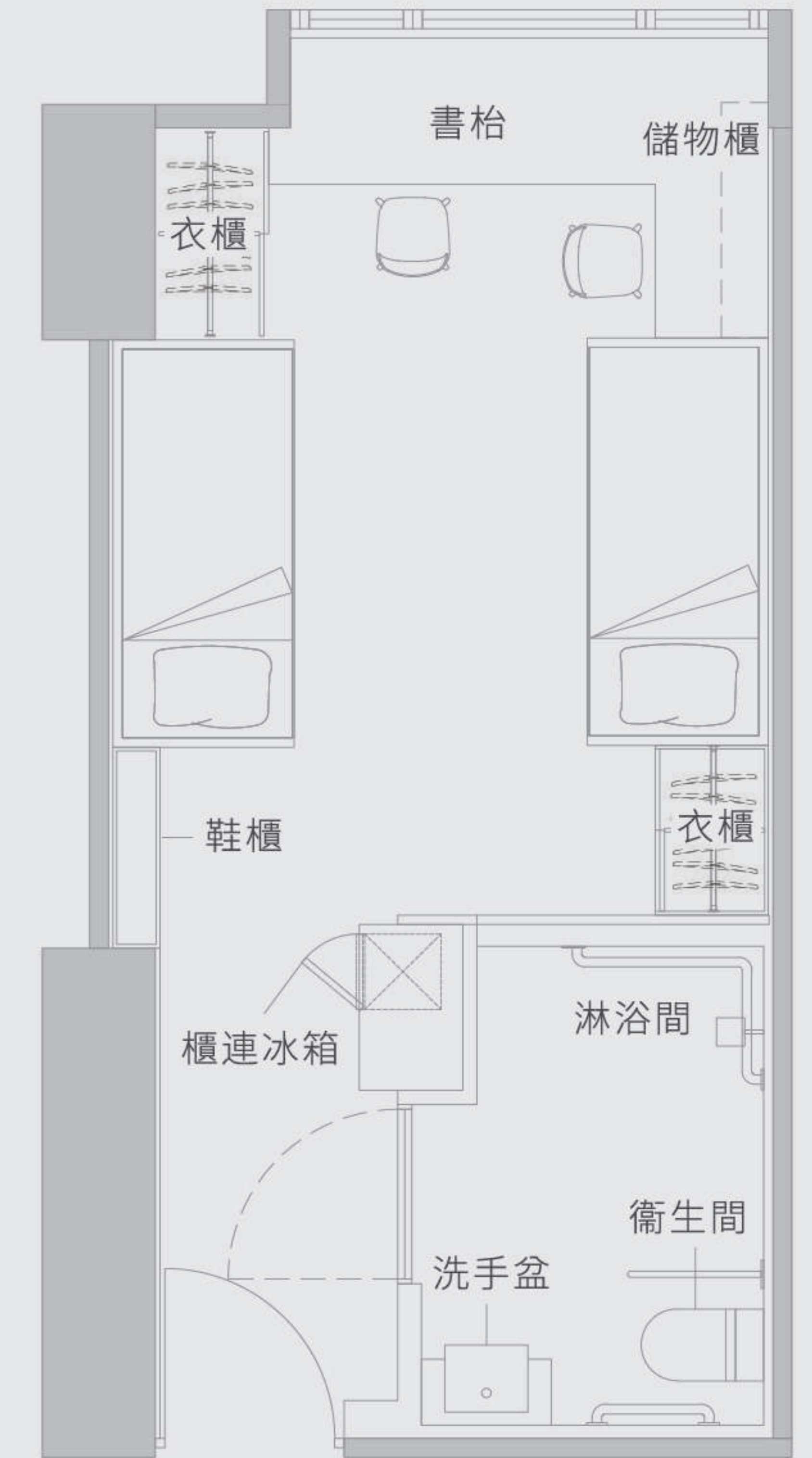
微信: sunnyhousehk

✉ leasing@sunnyhouse.hk

🌐 sunnyhouse.hk



雙人房 D3



雙人房 D4

## 房間內設施 (下床 X 2)

- 床連床墊
- 床下儲物空間
- 乾濕分離衛浴
- USB/ Type-C 插座
- 鞋櫃
- 衣櫃
- 桌椅
- 上鎖抽屜
- 冰箱
- 空調
- 窗簾
- 電子門鎖及房卡

## 配套及服務

- 已包水電費用
- 每週一次房間基本清潔
- 免費 Wi-Fi
- 保安及閉路電視系統
- 迎新禮品
- 每層設有冷熱飲水機

### 備註：

<sup>^</sup>建築面積

\*所有圖片僅供參考。除了上述已列明的設備外，房間內的其他配置、裝飾及擺設品僅供參考之用，並不會包括在內。  
\*本宣傳資料內載列的相片、圖像、繪圖或素描顯示純屬畫家對有關發展項目之想像。有關相片、圖像、繪圖或素描並非按照比例繪畫及/或可能經過電腦修飾處理。准住戶如欲了解發展項目的詳情，請參閱租賃說明書。亦建議准住戶到有關發展地盤作實地考察，以對該發展地盤、其周邊地區環境及附近的公共設施有較佳了解。

# 三人房 T1/T2

250 - 257 平方呎<sup>^</sup>



掃描即看短片

WhatsApp : (+852) 5987 8334

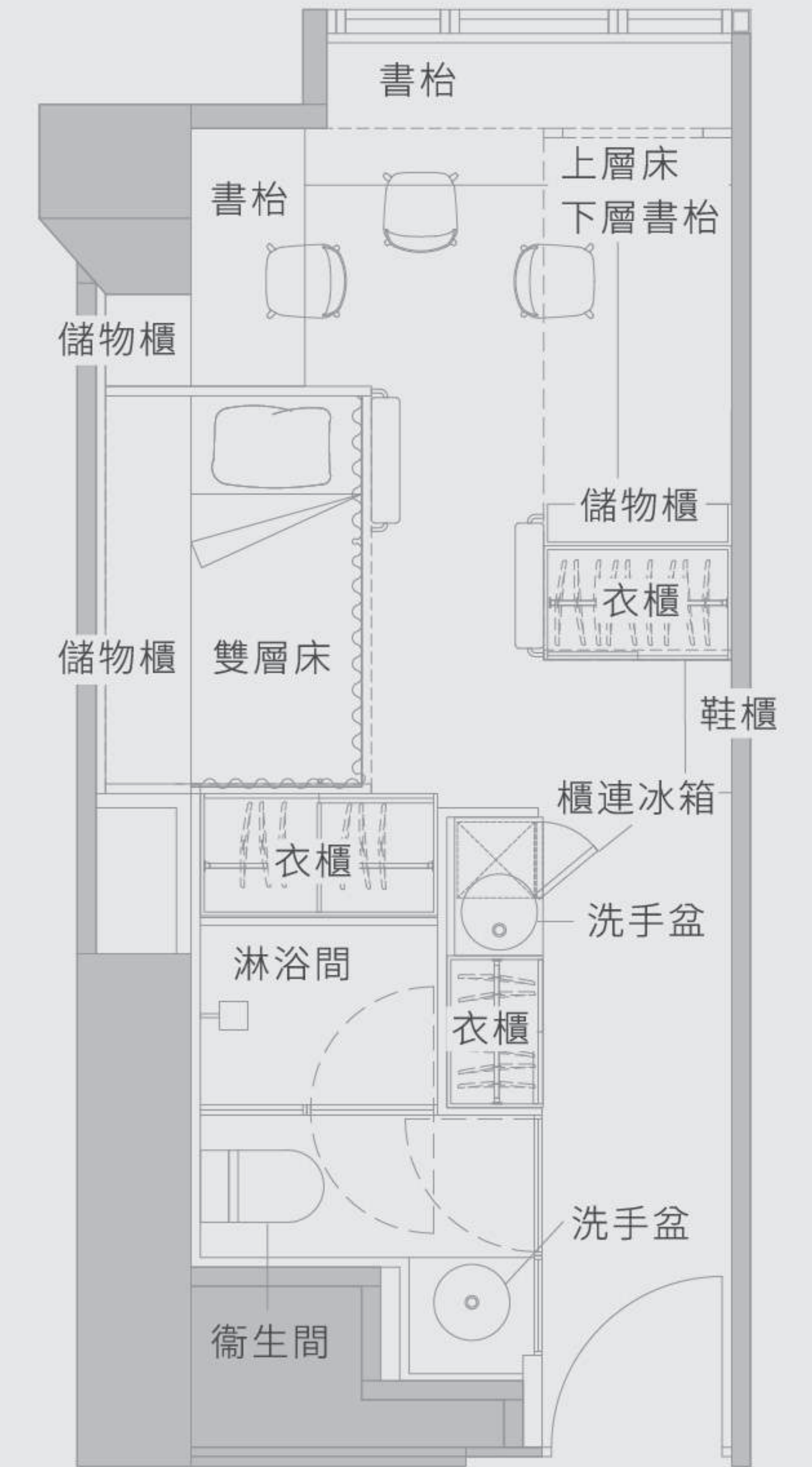
微信: sunnyhousehk

✉ leasing@sunnyhouse.hk

🌐 sunnyhouse.hk



三人房 T1









三人房 T2

## 房間內設施 (上床 X 2, 下床 X 1)

-  床連床墊
-  床下儲物空間
-  乾濕分離衛浴
-  兩個洗手盆
-  鞋櫃
-  衣櫃
-  桌椅
-  上鎖抽屜
-  USB/ Type-C 插座
-  冰箱
-  空調
-  窗簾
-  電子門鎖及房卡

## 配套及服務

-  已包水電費用
-  每週一次房間基本清潔
-  免費 Wi-Fi
-  保安及閉路電視系統
-  迎新禮品
-  每層設有冷熱飲水機

### 備註:

<sup>^</sup>建築面積

\*所有圖片僅供參考。除了上述已列明的設備外，房間內的其他配置、裝飾及擺設品僅供參考之用，並不會包括在內。  
\*本宣傳資料內載列的相片、圖像、繪圖或素描顯示純屬畫家對有關發展項目之想像。有關相片、圖像、繪圖或素描並非按照比例繪畫及/或可能經過電腦修飾處理。准住戶如欲了解發展項目的詳情，請參閱租賃說明書。亦建議准住戶到有關發展地盤作實地考察，以對該發展地盤、其周邊地區環境及附近的公共設施有較佳了解。



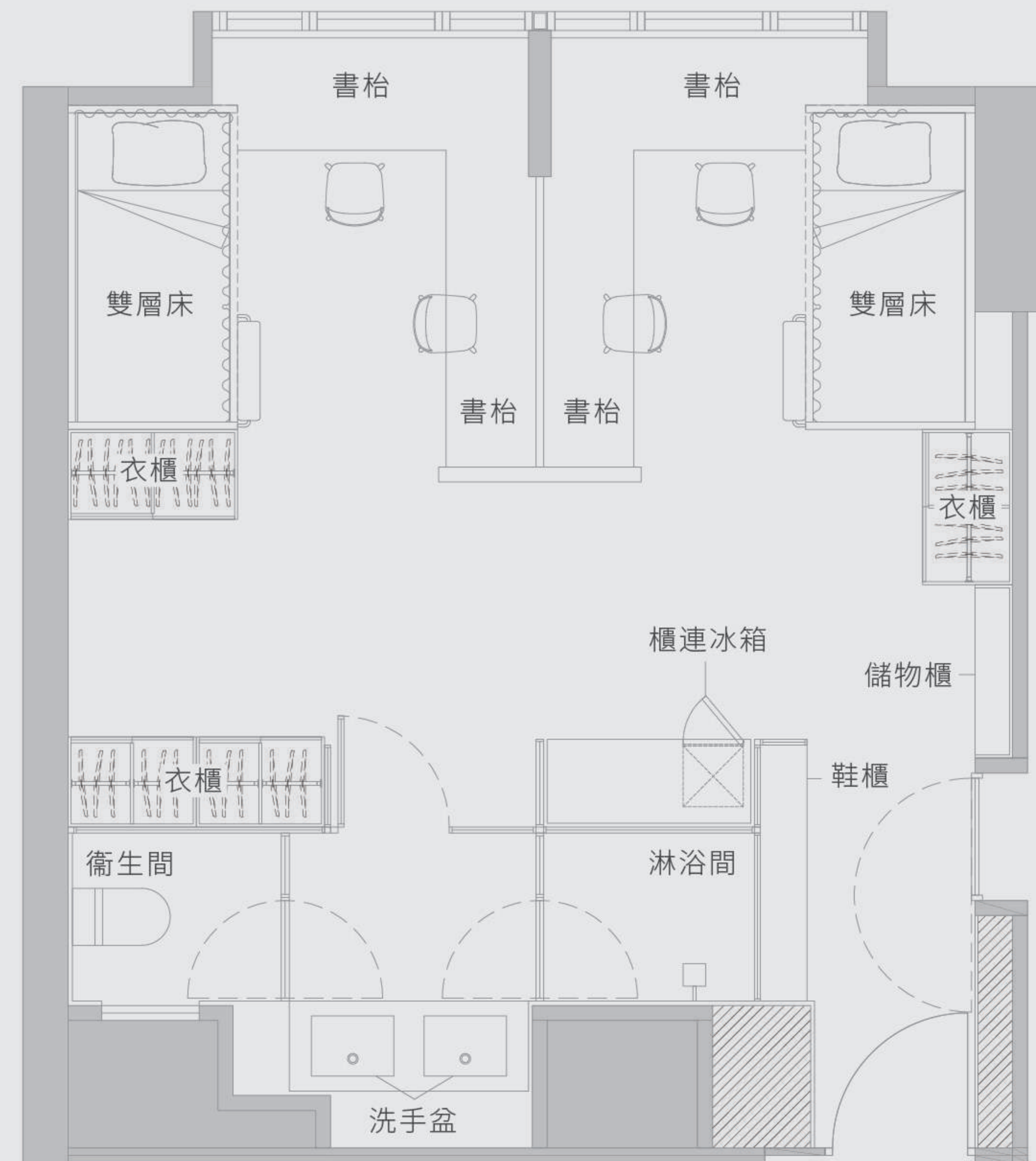
掃描即看短片

WhatsApp : (+852) 5987 8334

微信: sunnyhousehk

✉ leasing@sunnyhouse.hk







🌐 sunnyhouse.hk



## 房間內設施 (上床 X 2, 下床 X 2)

-  床連床墊
-  床下儲物空間
-  乾濕分離衛浴
-  兩個洗手盆
-  鞋櫃
-  衣櫃
-  桌椅
-  上鎖抽屜
-  USB/ Type-C 插座
-  冰箱
-  空調
-  窗簾
-  電子門鎖及房卡

## 配套及服務

-  已包水電費用
-  每週一次房間基本清潔
-  免費 Wi-Fi
-  保安及閉路電視系統
-  迎新禮品
-  每層設有冷熱飲水機

### 備註：

^建築面積

\*所有圖片僅供參考。除了上述已列明的設備外，房間內的其他配置、裝飾及擺設品僅供參考之用，並不會包括在內。

\*本宣傳資料內載列的相片、圖像、繪圖或素描顯示純屬畫家對有關發展項目之想像。有關相片、圖像、繪圖或素描並非按照比例繪畫及/或可能經過電腦修飾處理。准住戶如欲了解發展項目的詳情，請參閱租賃說明書。亦建議准住戶到有關發展地盤作實地考察，以對該發展地盤、其周邊地區環境及附近的公共設施有較佳了解。