



日新舍
Sunny House

共居公寓租务资讯



日新舍 (Sunny House) 为宏安地产旗下全新共居住宅品牌，专注于为本地学生、来港留学生及青年提供优质共居住宅，共同缔造温暖活力之家：

- 日** - 日日朝气蓬勃、活力满满
- 新** - 新装潢、新气息，每天都是美好新一天
- 舍** - 享受共居生活，与邻舍一起缔造家的温暖



日新舍@启德 提供1至4人房间选择，合共720个单位。设有32,000呎[^] 共享空间及会不定期举办社群活动，集住屋、学习、饮食、娱乐、健身及社交等设施于一身！



📍 地址：九龙东新蒲岗六合街19号

📞 WhatsApp：(+852) 5987 8334

📱 微信：sunnyhousehk

✉️ leasing@sunnyhouse.hk

🌐 sunnyhouse.hk



- 5分钟步行到钻石山港铁站
- 25分钟港铁车程到城市大学、浸会大学、理工大学及都会大学



包括共享厨房、自助洗衣房、迷你影院、共享工作间、温习室、游戏区及烧烤场等



备有基本家具，包水电费、免费Wi-Fi、每星期清洁服务及24小时保安及闭路电视系统



套房内设干湿分离卫浴，储物空间充足，私隐度高



多元化社群活动，与志趣相投的朋友互相连系



免费享用健身室、篮球场等多项运动设施，步行数分钟即到同区多个球场、体育场馆及泳池

备注：

[^] 建筑面积

* 本宣传资料内载列的相片、图像、绘图或素描显示纯属画家对有关发展项目之想像。有关相片、图像、绘图或素描并非按照比例绘画及/或可能经过电脑修饰处理。准住户如欲了解发展项目的详情，请参阅租赁说明书。亦建议准住户到有关发展地盘作实地考察，以对该发展地盘、其周边地区环境及附近的公共设施有较佳了解。

- 设有4层共32,000呎^ 共享空间，方便与朋友共聚，结识新朋友及扩阔人际网络。
- 全新内部装潢及家具，时尚干净，入住前清除甲醛净化空气。



大堂 接待处



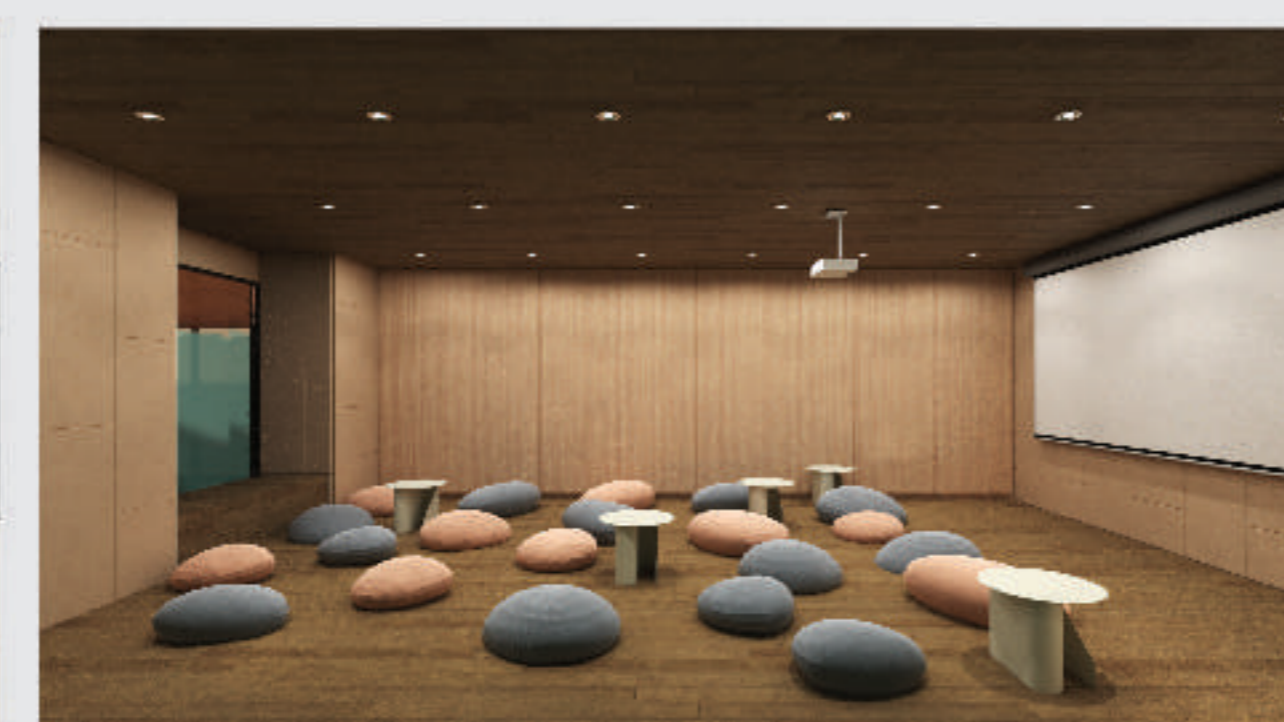
健身室



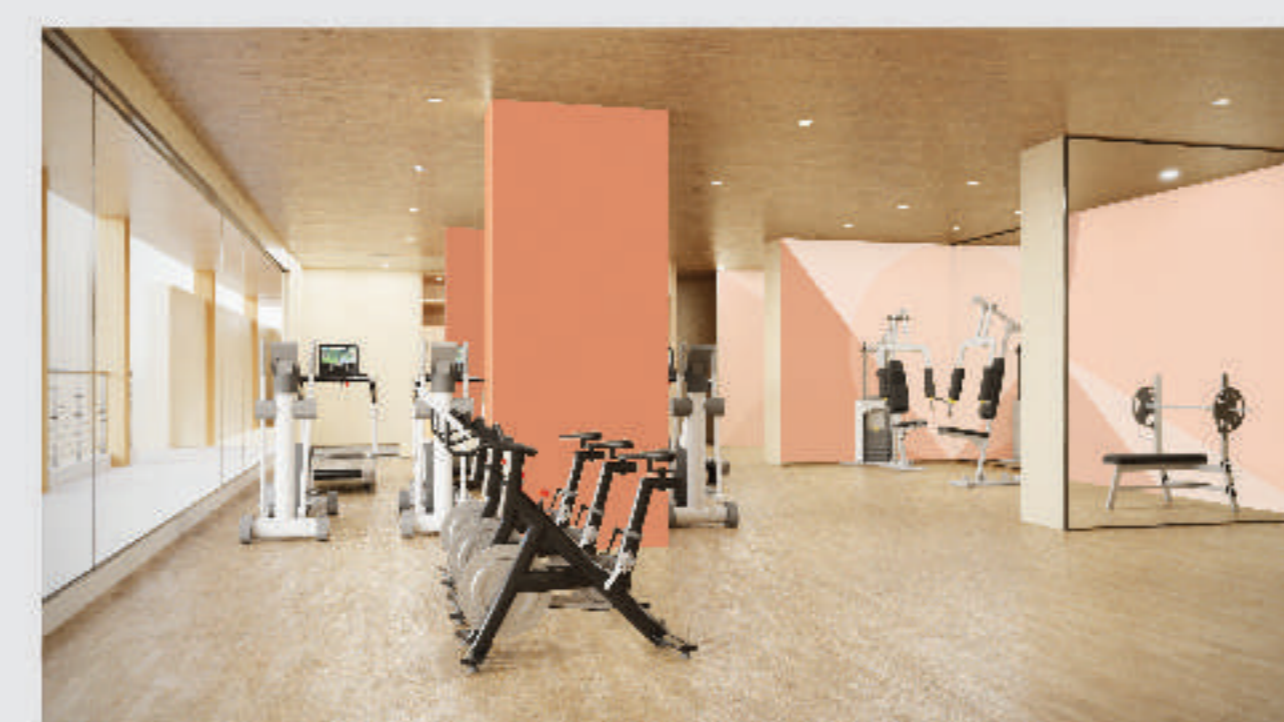
共享厨房



入口大堂



迷你影院



健身室



健身室



会议室



共享厨房



自助洗衣及干衣机



温习室



温习室



多用途活动室



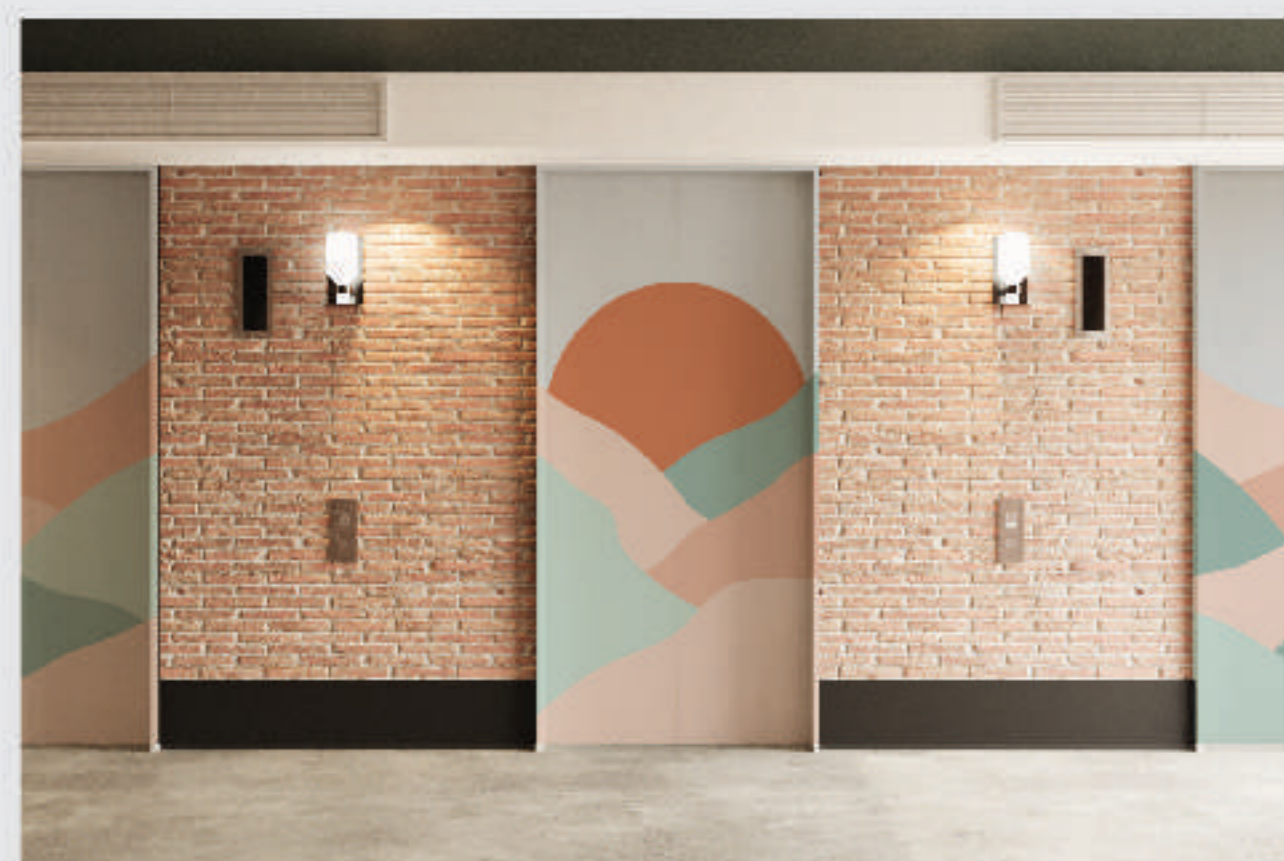
咨询室



休闲空间



游戏区



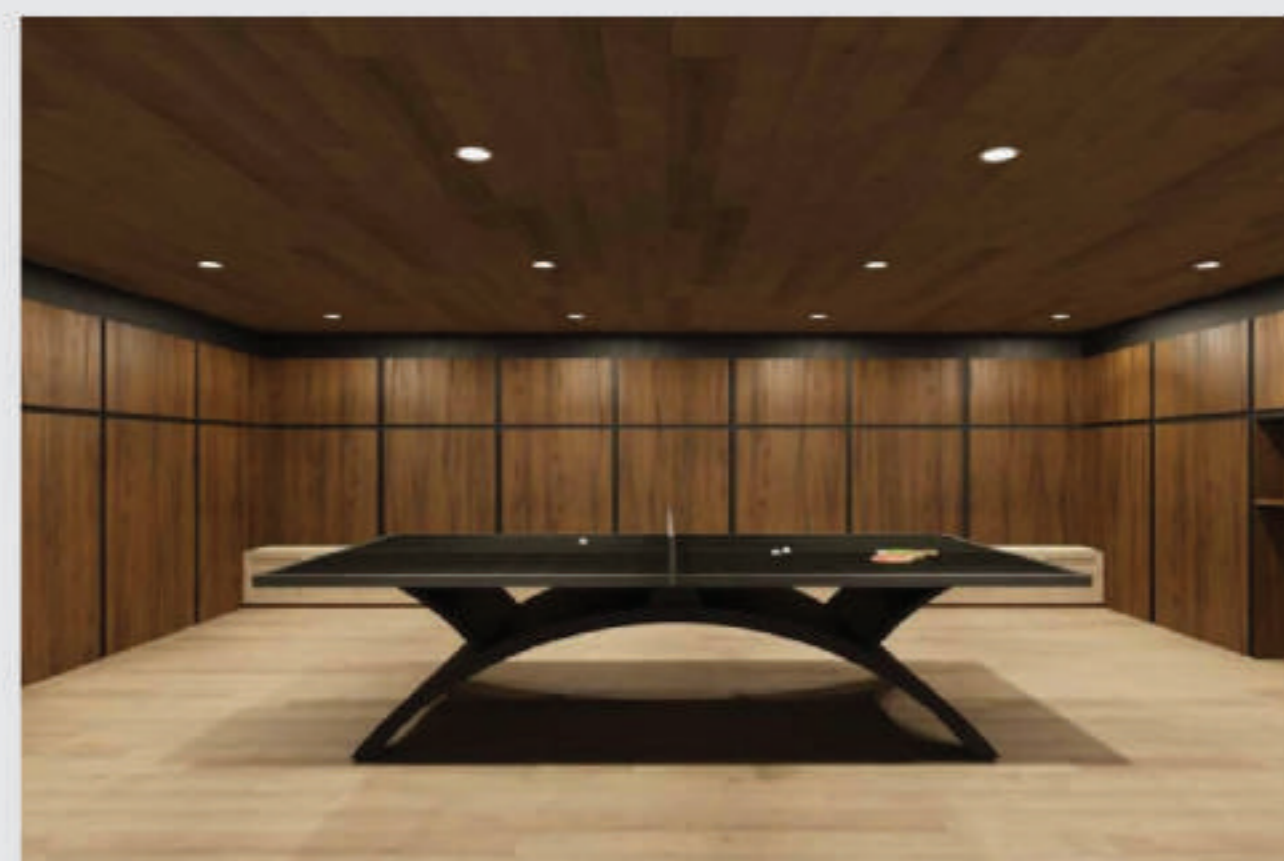
电梯大堂



自助信箱



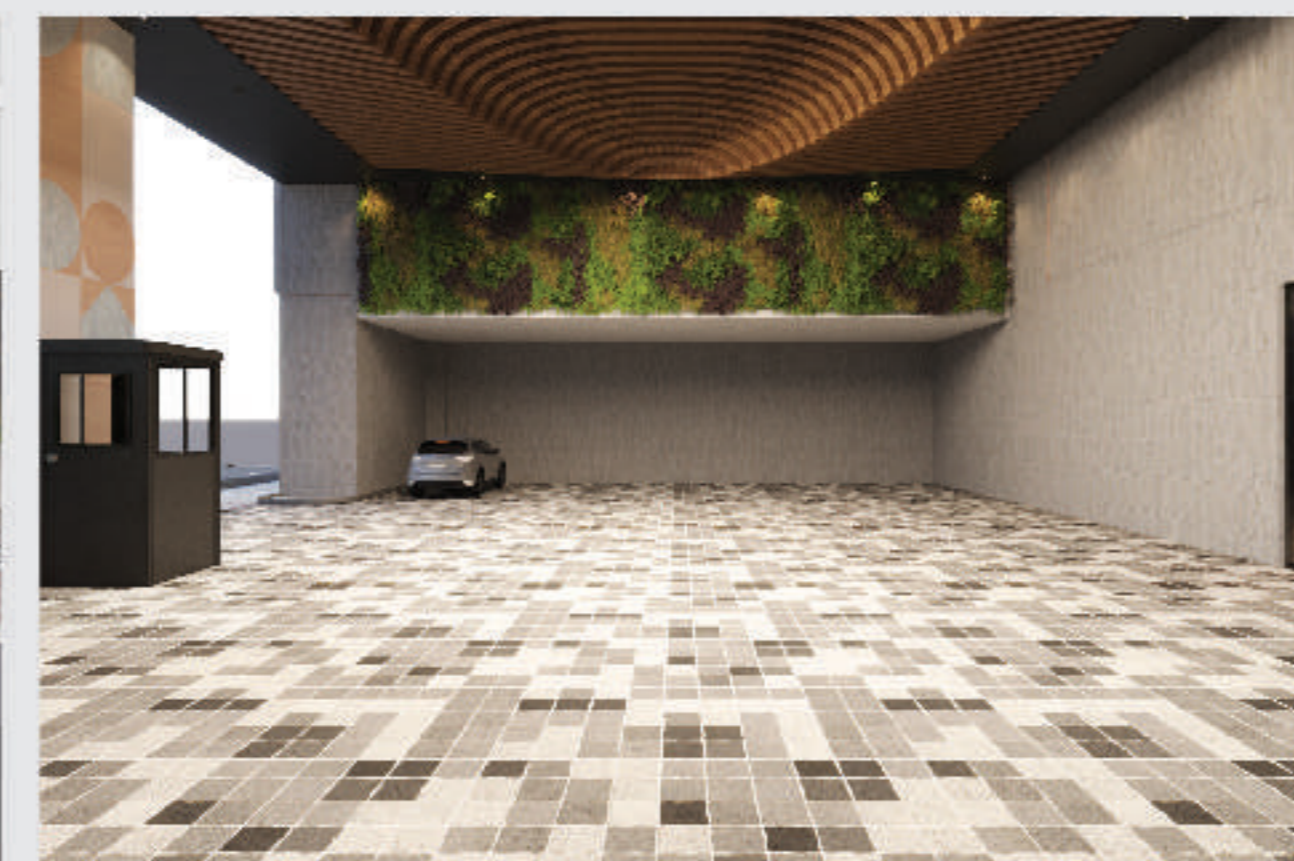
休闲空间



乒乓球桌



正门入口



停车场
(设充电停车位)

大楼共享设施

煮食及洗衣

- 电磁炉
- 大冰箱
- 烤箱
- 微波炉
- 自助洗衣机及干衣机

办公学习

- 共享工作间
- 温习室
- 会议室
- 咨询室

休闲娱乐

- 迷你影院
- 游戏区
- 健身室
- 户外运动设施
- 烧烤场
- 户外露台
- 休闲空间
- 多用途活动室

其他配套

- 电梯
- 灭火设备
- 分层垃圾房
- 停车场
- 便利店
- 社群活动
- 专属福利
- 住户专属APP
- 24小时接待处
- 楼下自助信箱
- 24小时保安及闭路电视系统

备注:

^ 建筑面积

* 本宣传资料内载列的相片、图像、绘图或素描显示纯属画家对有关发展项目之想像。有关相片、图像、绘图或素描并非按照比例绘画及/或可能经过电脑修饰处理。准住户如欲了解发展项目的详情，请参阅租赁说明书。亦建议准住户到有关发展地盘作实地考察，以对该发展地盘、其周边地区环境及附近的公共设施有较佳了解。

位于九龙东中心，直通港铁观塘线及屯马线，约15至30分钟可达各大学院校及主要商业区。



交通便利 四通八达

- 钻石山站A2出口: 步行5分钟
- 启德站B出口: 步行14分钟
- 钻石山(彩虹道)公共运输交汇处: 步行7分钟
- 西九高铁: 屯马线至柯士甸站 18分钟

城市大学	钻石山站 6分 → 九龙塘站 7分 → CITVU
浸会大学	钻石山站 6分 → 九龙塘站 13分 → HKBU
理工大学	钻石山站 12分 → 红磡站 10分 → POLYU
都会大学	钻石山站 10分 → 何文田站 13分 → HKMU
科技大学	91M巴士 33分 → HKUST / 钻石山站 3分 → 彩虹站 25分 → 11号小巴 → HKUST
HKU SPACE	钻石山站 6分 → 九龙湾站 8分 → HKU SPACE
恒生大学	74B巴士 / 277P巴士 27分 → HSUHK
启德 CBD2	钻石山站 4分 → 启德站
金钟 CBD	钻石山站 20分 → 金钟站

生活所需 近在咫尺



购物美食

- 荷里活广场
 - Mikiki 商场
 - Airside 购物广场
 - SOGO 双子塔
- 步行 10-12分



生活百货

- 超市 (惠康/ U购/ 钱大妈)
 - 菜市场 (启钻万有街市)
 - 便利店 (852、7-11、OK便利店)
 - 银行、药妆店 (万宁、屈臣氏)、文具店
 - 生活用品店、书店、找换店、顺丰速递
- 步行 2-8分



休闲娱乐

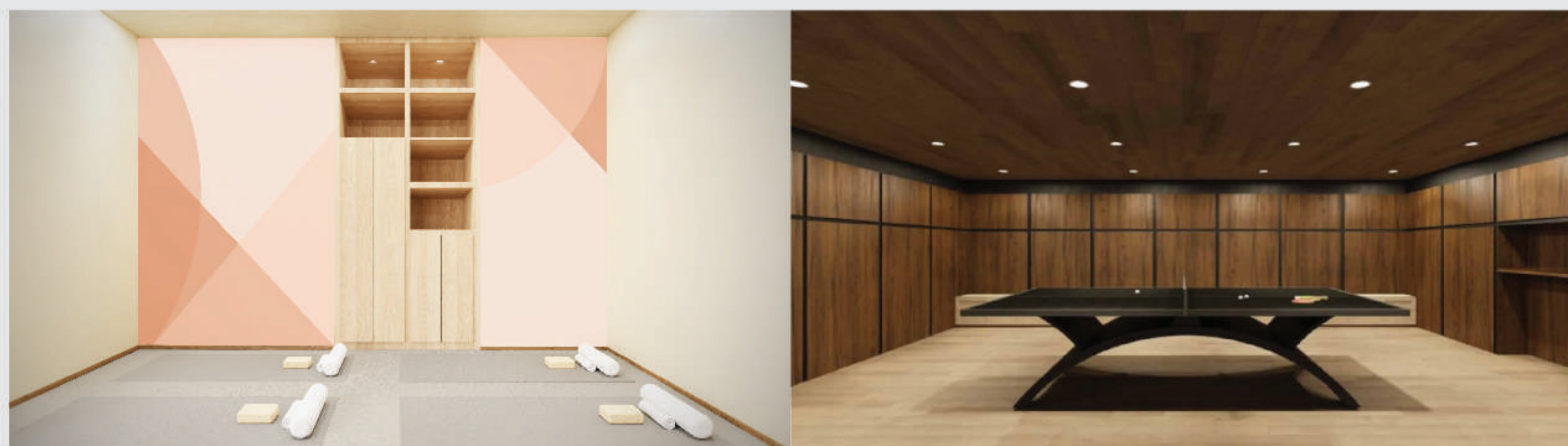
- 兴趣班集中地
 - Artisan Lab
 - Artisan Hub
- 步行 1分



康乐及体育设施

日日运动 活力无穷

- 日新舍大楼设有多个运动设施，供住户免费享用。



- 步行 2 - 17 分钟，即达同区多个体育场馆。

时间	场馆	设施
2分	东启德体育馆	<ul style="list-style-type: none"> 室内篮球场 排球 羽毛球 壁球室 乒乓球室 运动攀登室
4分	东蒲东华三院青少年中心	<ul style="list-style-type: none"> 体育馆 舞蹈室 综合运动训练场 (武术及体能训练)
5分	彩虹道体育馆	<ul style="list-style-type: none"> 室内篮球场 排球 羽毛球 壁球室 乒乓球室 健身室
5分	彩虹道游乐场	<ul style="list-style-type: none"> 篮球场 网球场 沙滩排球场 手球场 五人足球场 缓跑径 滚轴曲棍球场
12分	启德大道公园	<ul style="list-style-type: none"> 游乐场 篮球场 健身设备
17分	斧山道运动场及游泳池	<ul style="list-style-type: none"> 草地足球场及跑道 室内训练游泳池
21号巴士 24分	启德体育园 (预计2024年开幕)	<ul style="list-style-type: none"> 主场馆 (可容纳50,000人) 室内体育馆 (羽毛球、篮球、体操、网球、乒乓球) 公众运动场 (田径、足球、榄球、缓步跑、健步行)

- 区内亦有多多个不同的私人体育兴趣班供各位选择。



- 设有单人、双人、三人及四人房 4 种房型。
- 面积由 230至480平方呎[^] 不等，供不同需求的人士选择。



单人房 S1 (230 平方呎起[^])
子母床 X 1



双人房 D1 (230 平方呎起[^])
上床 X 1, 下床 X 1



双人房 D2 (230 平方呎起[^])
上床 X 1, 下床 X 1



双人房 D3/ D4 (247 - 280 平方呎[^])
下床 X 2



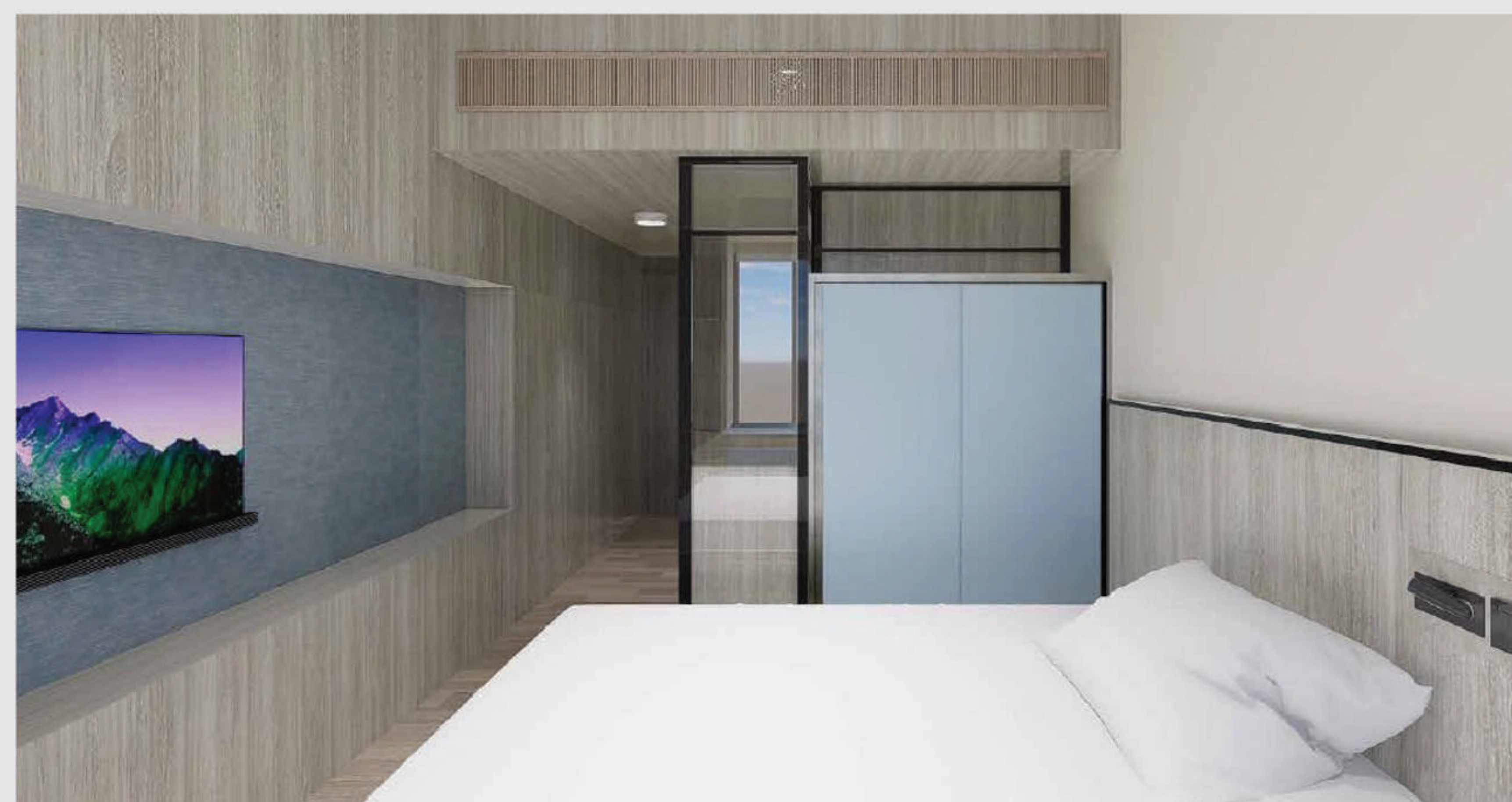
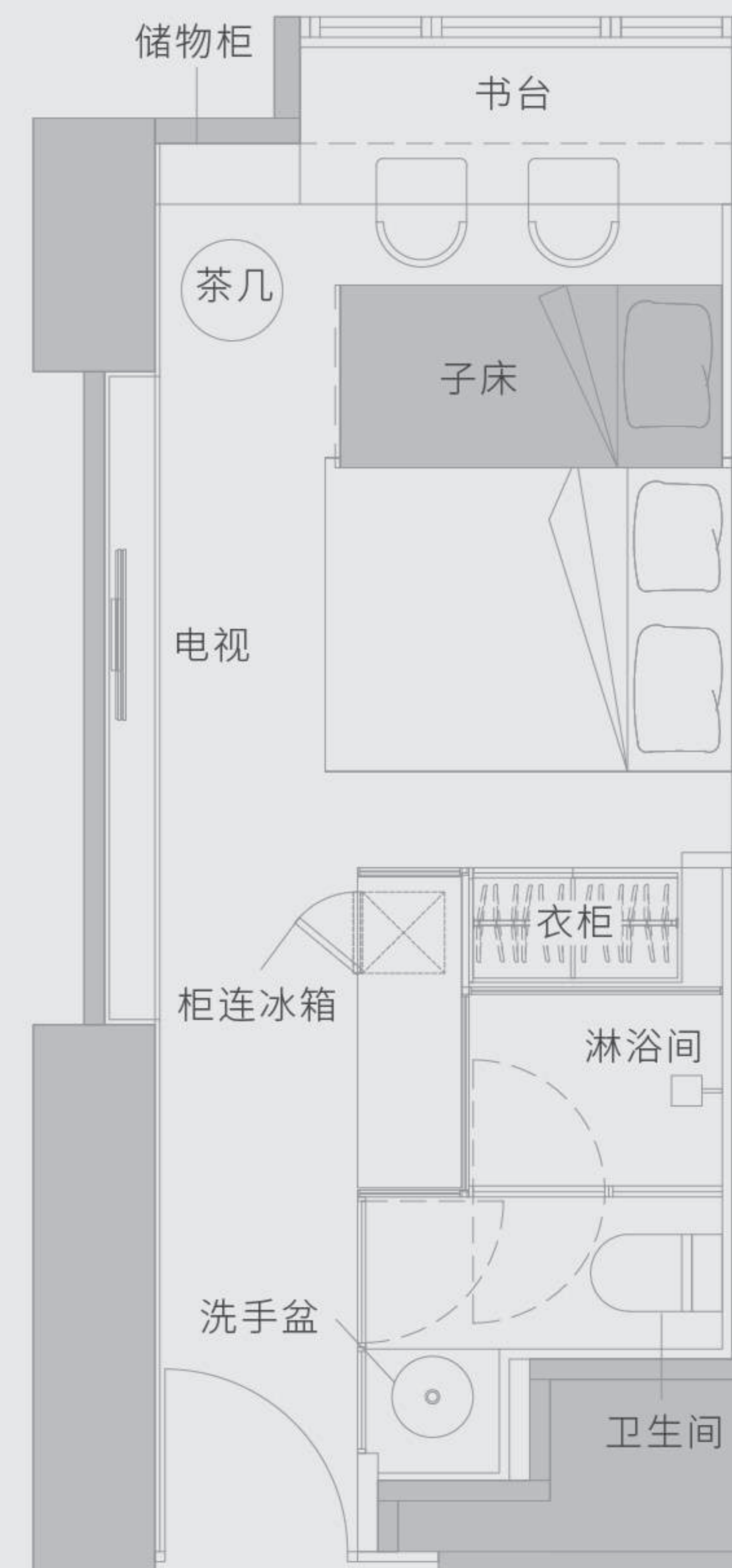
三人房 T1/ T2 (250 - 257 平方呎[^])
上床 X 2, 下床 X 1



四人房 Q1 (480 平方呎起[^])
上床 X 2, 下床 X 2

单人房 S1

230 平方呎起^



房间内设施 (子母床 X 1)

- 床连床垫
- 床下储物空间
- 干湿分离卫浴
- 电视
- 鞋柜
- 衣柜
- 桌椅
- 上锁抽屉
- USB/ Type-C 插座
- 冰箱
- 空调
- 窗帘
- 电子门锁及房卡

配套及服务

- 已包水电费用
- 每周一次房间基本清洁
- 免费 Wi-Fi
- 保安及闭路电视系统
- 迎新礼品
- 每层设有冷热饮水机

备注:

^建筑面积

*所有图片只供参考。除上述已列明之设备外，房间内的其他配置、装饰及摆设品仅供参考之用，并不会包括在内。
*本宣传资料内载列的相片、图像、绘图或素描显示纯属画家对有关发展项目之想像。有关相片、图像、绘图或素描并非按照比例绘画及/或可能经过电脑修饰处理。准住户如欲了解发展项目的详情，请参阅租赁说明书。亦建议准住户到有关发展地盘作实地考察，以对该发展地盘、其周边地区环境及附近的公共设施有较佳了解。

WhatsApp : (+852) 5987 8334

微信: sunnyhousehk

leasing@sunnyhouse.hk

sunnyhouse.hk

双人房 D1

230 平方呎起^



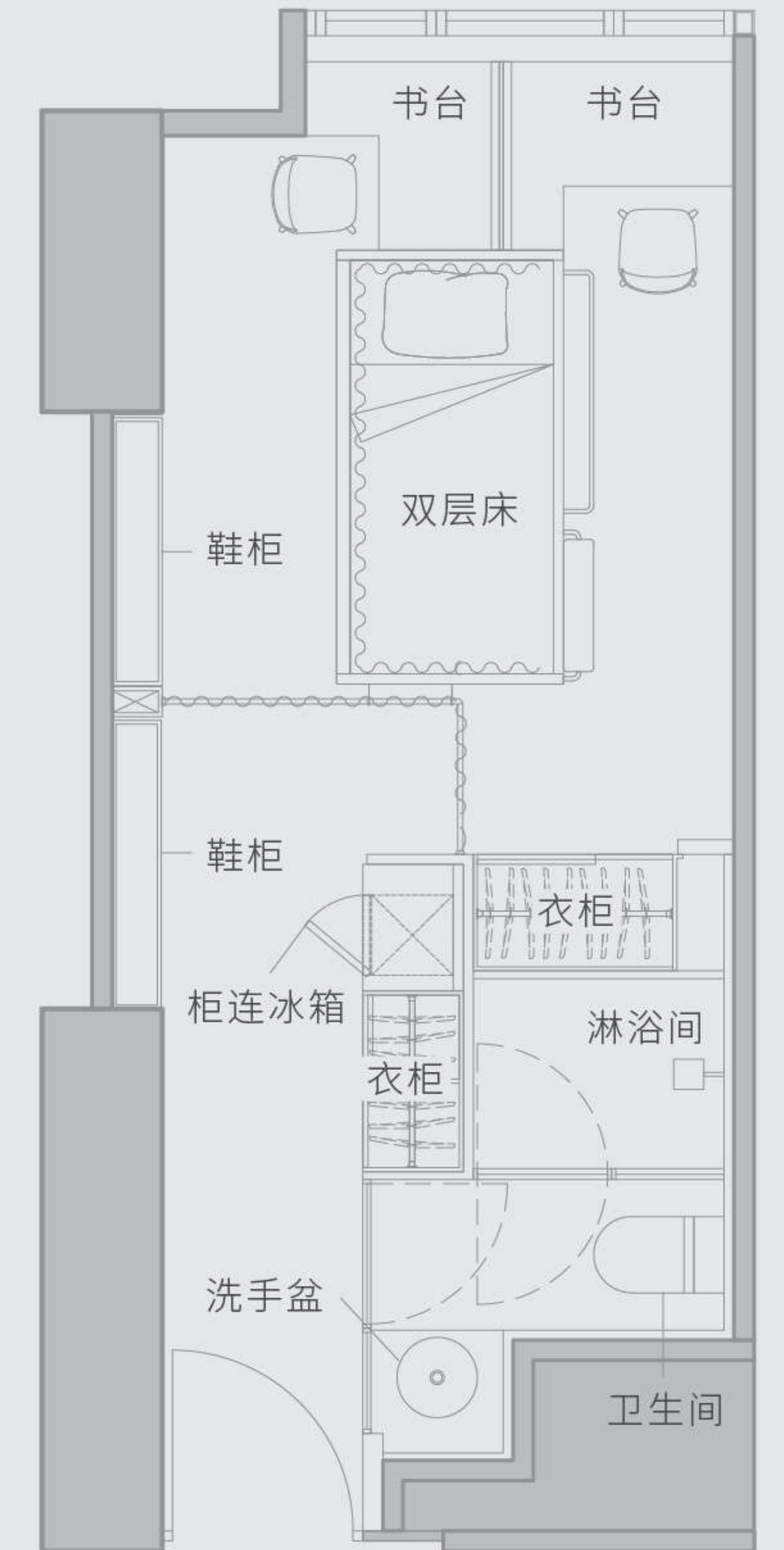
扫描即看短片

WhatsApp : (+852) 5987 8334

微信: sunnyhousehk

leasing@sunnyhouse.hk

sunnyhouse.hk



房间内设施 (上床 X 1、下床 X 1)

- 床连床垫
- 床下储物空间
- 干湿分离卫浴
- USB/ Type-C 插座
- 鞋柜
- 衣柜
- 桌椅
- 上锁抽屉
- 冰箱
- 空调
- 窗帘
- 电子门锁及房卡

配套及服务

- 已包水电费用
- 每周一次房间基本清洁
- 免费 Wi-Fi
- 保安及闭路电视系统
- 迎新礼品
- 每层设有冷热饮水机

备注:

^建筑面积

*所有图片只供参考。除上述已列明之设备外，房间内的其他配置、装饰及摆设品仅供参考之用，并不会包括在内。
*本宣传资料内载列的相片、图像、绘图或素描显示纯属画家对有关发展项目之想像。有关相片、图像、绘图或素描并非按照比例绘画及/或可能经过电脑修饰处理。准住户如欲了解发展项目的详情，请参阅租赁说明书。亦建议准住户到有关发展地盘作实地考察，以对该发展地盘、其周边地区环境及附近的公共设施有较佳了解。

双人房 D2

230 平方呎起^



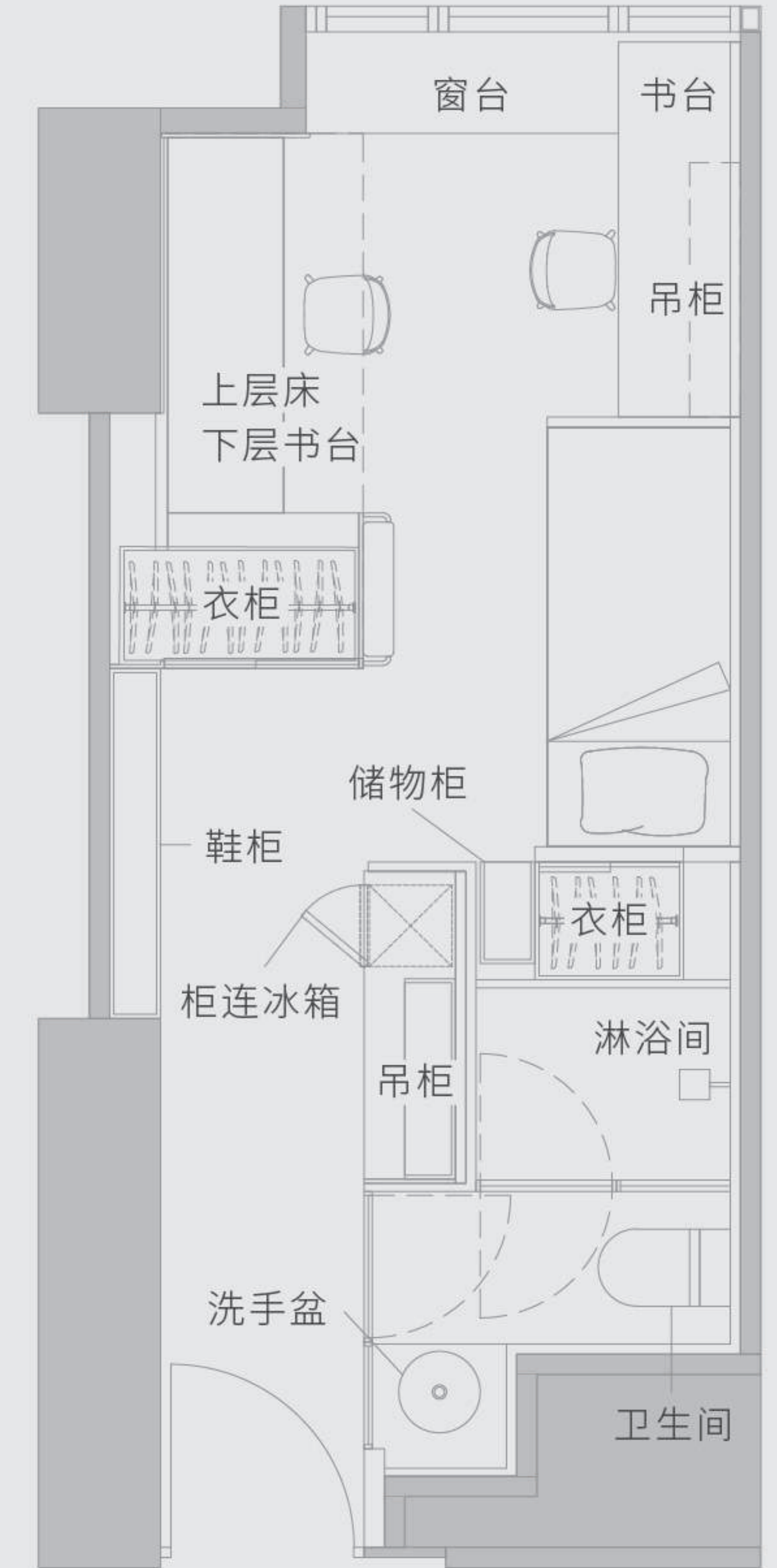
扫描即看短片

WhatsApp : (+852) 5987 8334

微信: sunnyhousehk

leasing@sunnyhouse.hk

sunnyhouse.hk



房间内设施 (上床 X 1、下床 X 1)

- 床连床垫
- 床下储物空间
- 干湿分离卫浴
- USB/ Type-C 插座
- 鞋柜
- 衣柜
- 桌椅
- 上锁抽屉
- 冰箱
- 空调
- 窗帘
- 电子门锁及房卡

配套及服务

- 已包水电费用
- 每周一次房间基本清洁
- 免费 Wi-Fi
- 保安及闭路电视系统
- 迎新礼品
- 每层设有冷热饮水机

备注:

^建筑面积

*所有图片只供参考。除上述已列明之设备外，房间内的其他配置、装饰及摆设品仅供参考之用，并不会包括在内。
*本宣传资料内载列的相片、图像、绘图或素描显示纯属画家对有关发展项目之想像。有关相片、图像、绘图或素描并非按照比例绘画及/或可能经过电脑修饰处理。准住户如欲了解发展项目的详情，请参阅租赁说明书。亦建议准住户到有关发展地盘作实地考察，以对该发展地盘、其周边地区环境及附近的公共设施有较佳了解。

双人房 D3/ D4

247 - 280 平方呎[^]



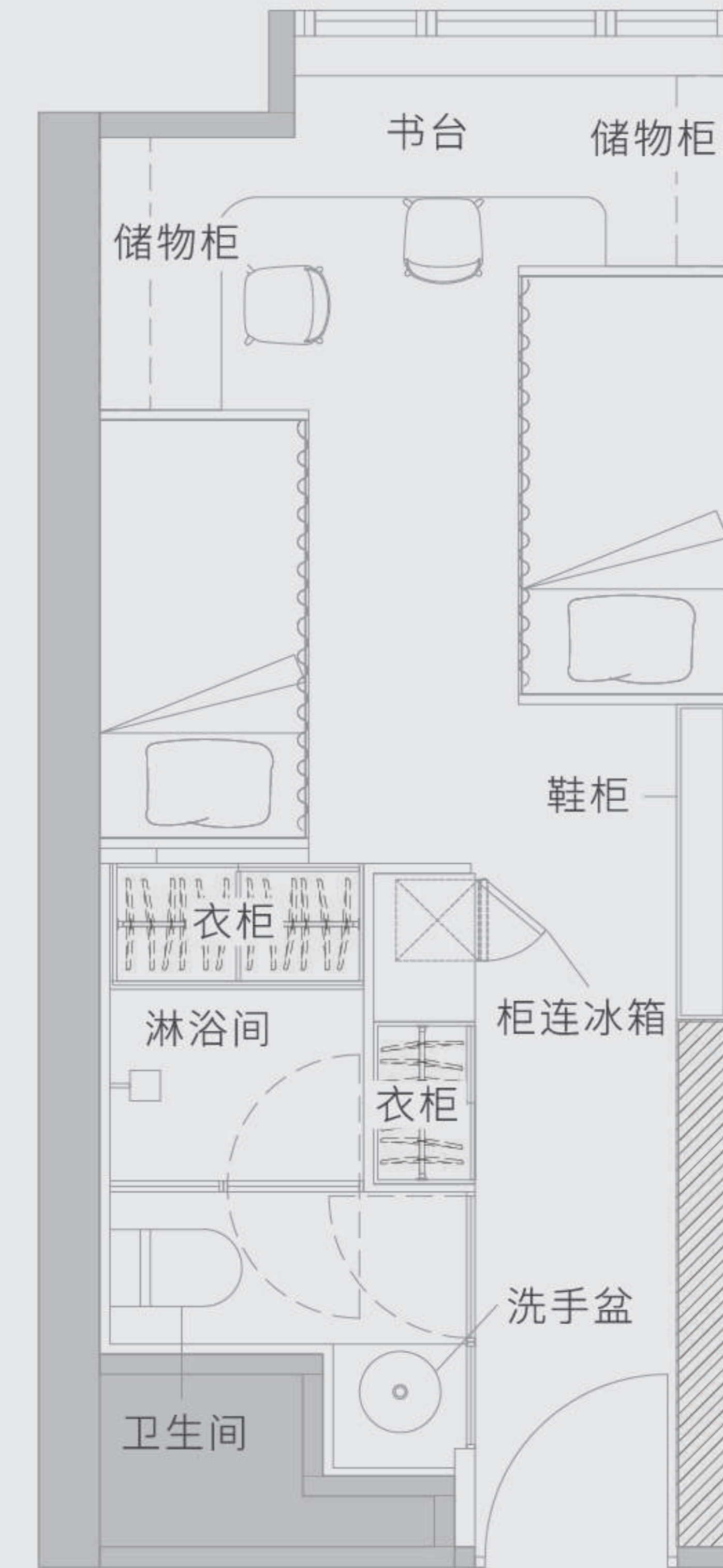
扫描即看短片

WhatsApp : (+852) 5987 8334

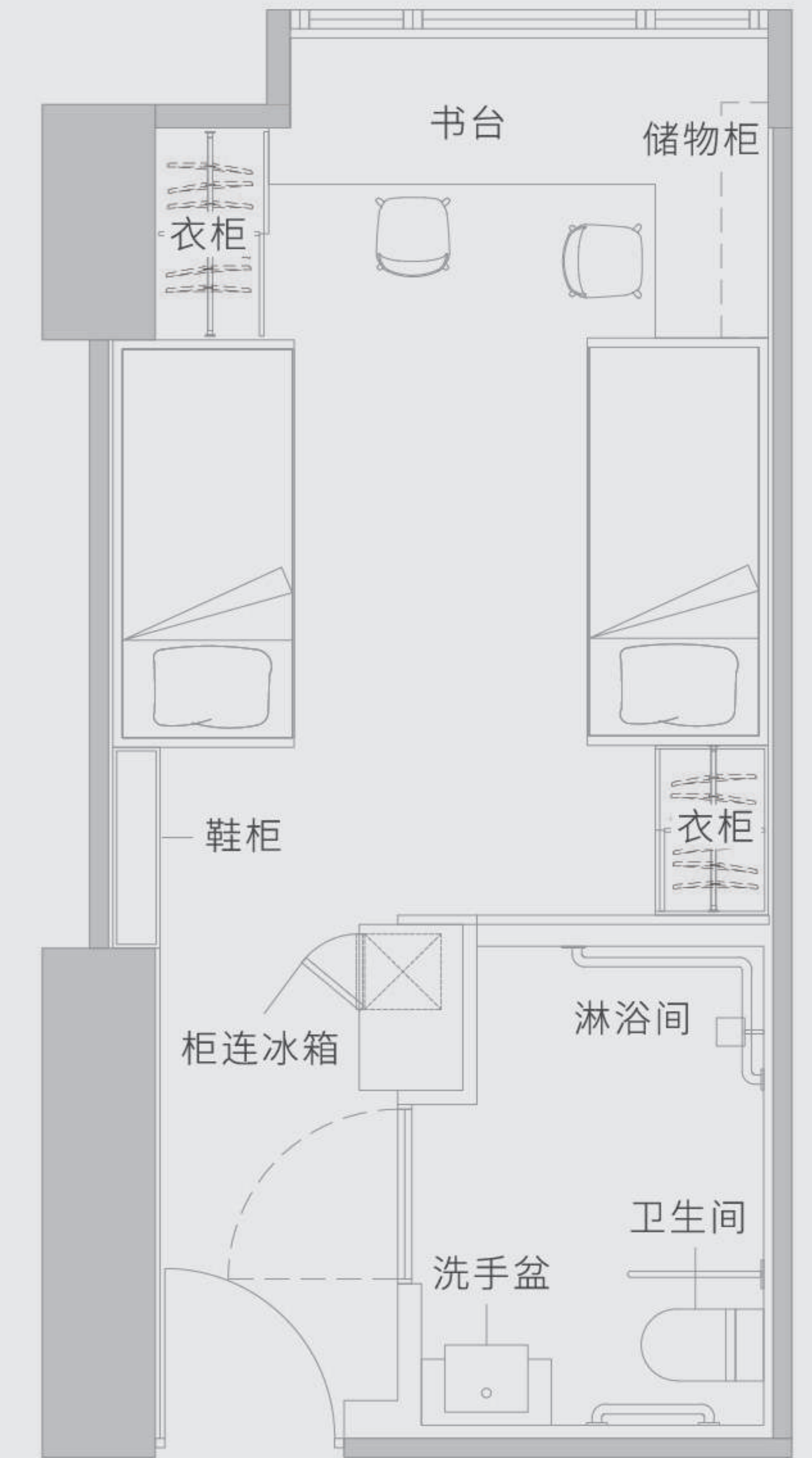
微信: sunnyhousehk

leasing@sunnyhouse.hk

sunnyhouse.hk



双人房 D3



双人房 D4

房间内设施 (下床 X 2)

- 床连床垫
- 床下储物空间
- 干湿分离卫浴
- USB/ Type-C 插座
- 鞋柜
- 衣柜
- 桌椅
- 上锁抽屉
- 冰箱
- 空调
- 窗帘
- 电子门锁及房卡

配套及服务

- 已包水电费用
- 每周一次房间基本清洁
- 免费 Wi-Fi
- 保安及闭路电视系统
- 迎新礼品
- 每层设有冷热饮水机

备注:

[^]建筑面积

*所有图片只供参考。除上述已列明之设备外，房间内的其他配置、装饰及摆设品仅供参考之用，并不会包括在内。
*本宣传资料内载列的相片、图像、绘图或素描显示纯属画家对有关发展项目之想像。有关相片、图像、绘图或素描并非按照比例绘画及/或可能经过电脑修饰处理。准住户如欲了解发展项目的详情，请参阅租赁说明书。亦建议准住户到有关发展地盘作实地考察，以对该发展地盘、其周边地区环境及附近的公共设施有较佳了解。

三人房 T1/T2

250 - 257 平方呎[^]



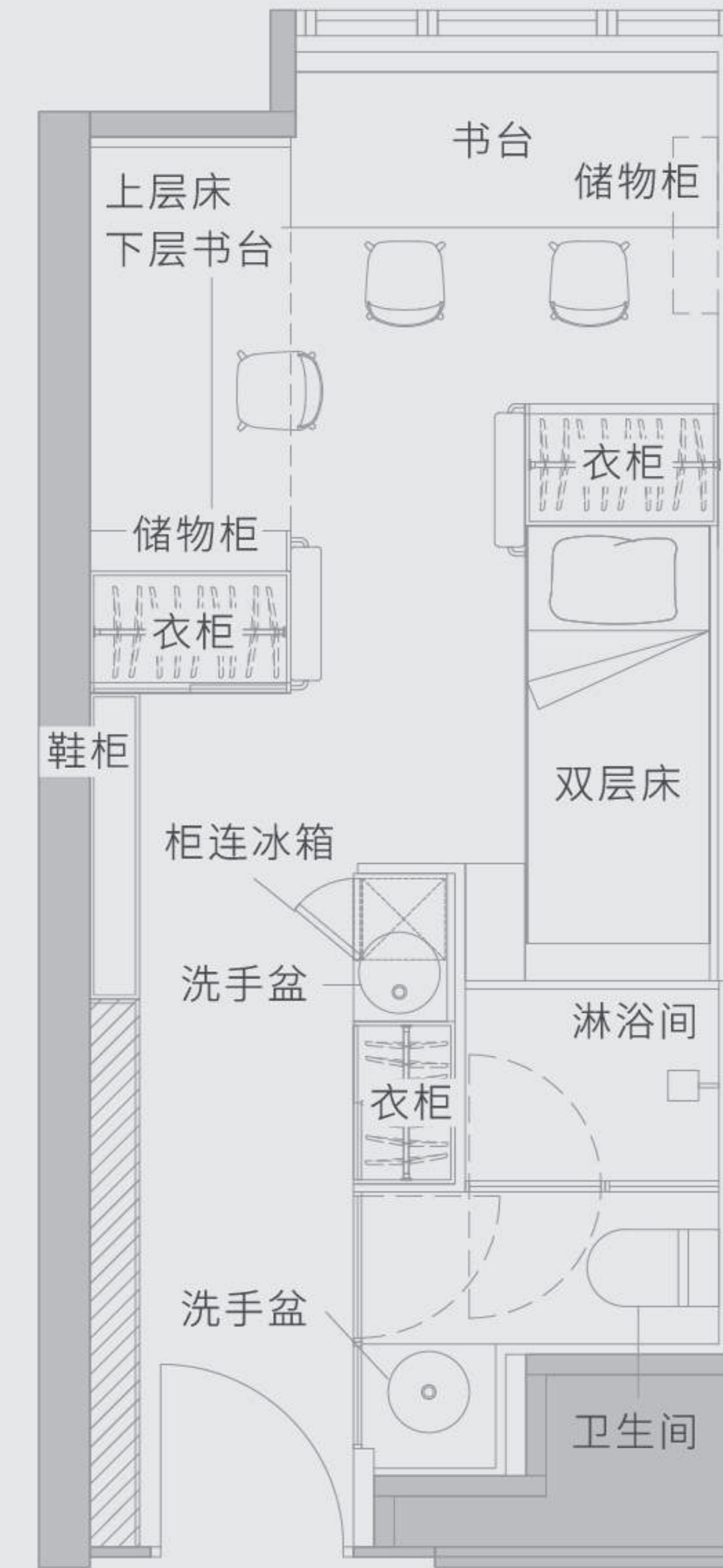
扫描即看短片

WhatsApp : (+852) 5987 8334

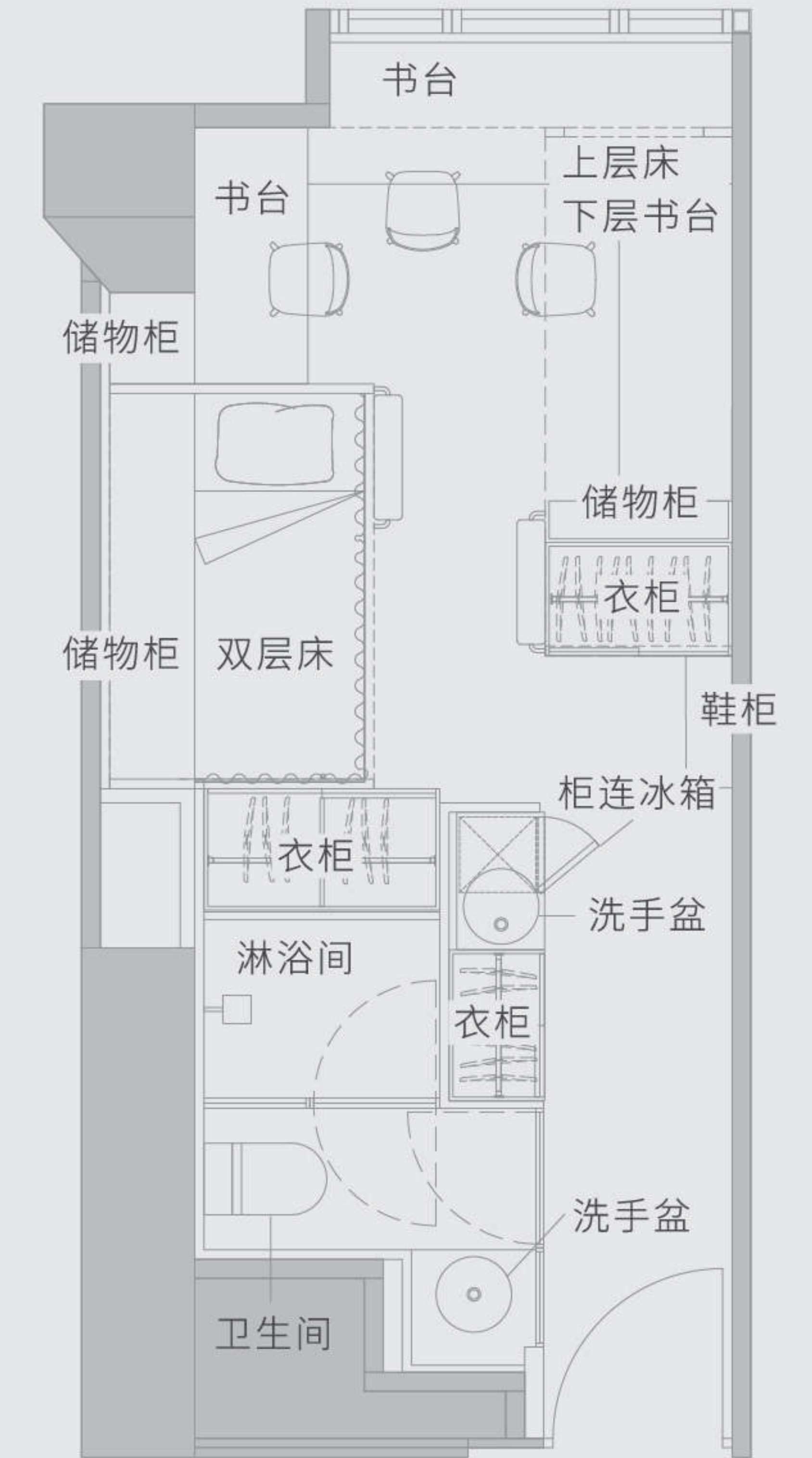
微信: sunnyhousehk

leasing@sunnyhouse.hk

sunnyhouse.hk



三人房 T1









三人房 T2

房间内设施 (上床 X 2, 下床 X 1)

-  床连床垫
-  床下储物空间
-  干湿分离卫浴
-  两个洗手盆
-  鞋柜
-  衣柜
-  桌椅
-  上锁抽屉
-  USB/ Type-C 插座
-  冰箱
-  空调
-  窗帘
-  电子门锁及房卡

配套及服务

-  已包水电费用
-  每周一次房间基本清洁
-  免费 Wi-Fi
-  保安及闭路电视系统
-  迎新礼品
-  每层设有冷热饮水机

备注:

[^]建筑面积

*所有图片只供参考。除上述已列明之设备外，房间内的其他配置、装饰及摆设品仅供参考之用，并不会包括在内。
*本宣传资料内载列的相片、图像、绘图或素描显示纯属画家对有关发展项目之想像。有关相片、图像、绘图或素描并非按照比例绘画及/或可能经过电脑修饰处理。准住户如欲了解发展项目的详情，请参阅租赁说明书。亦建议准住户到有关发展地盘作实地考察，以对该发展地盘、其周边地区环境及附近的公共设施有较佳了解。



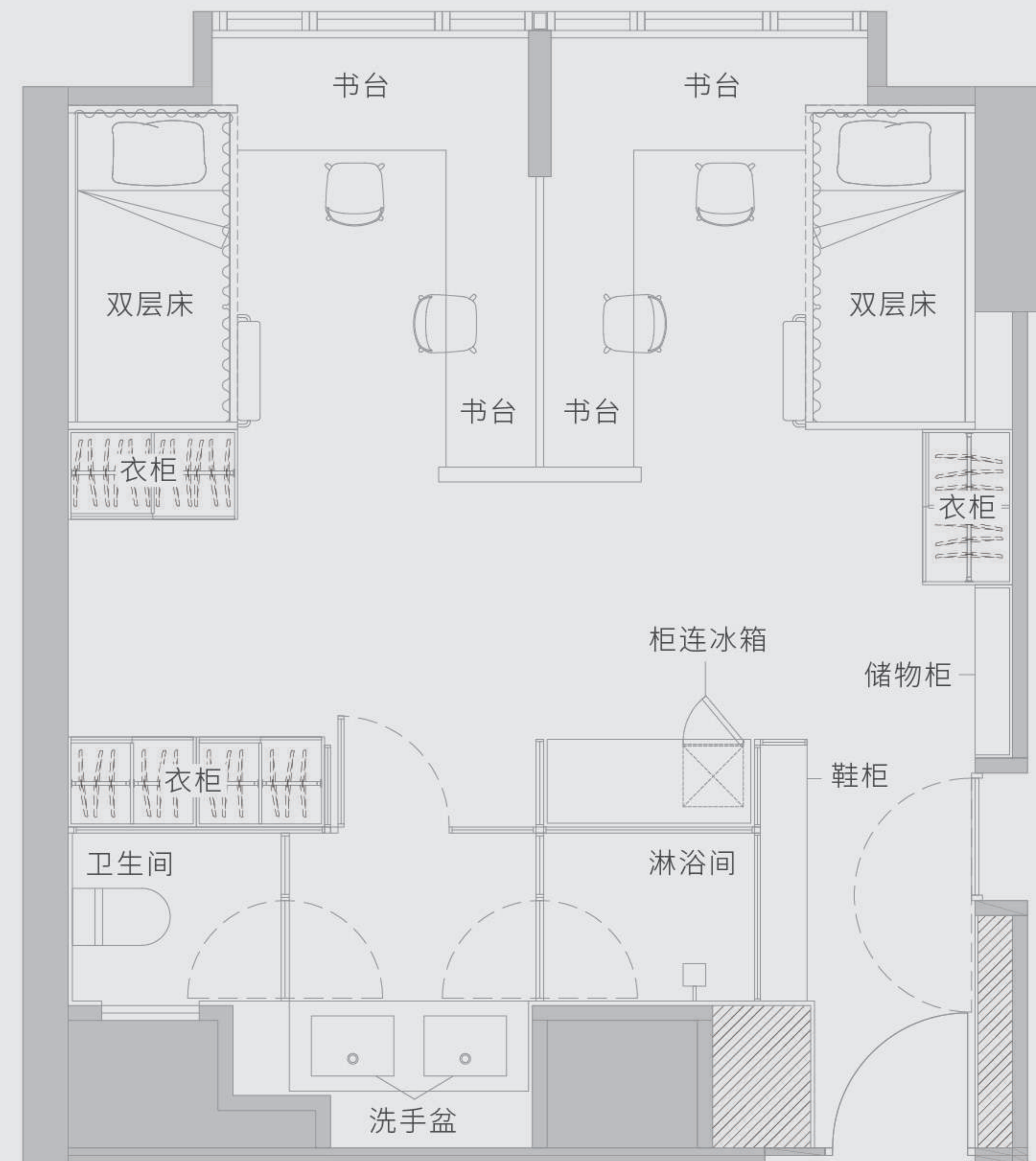
扫描即看短片

WhatsApp : (+852) 5987 8334

微信: sunnyhousehk

leasing@sunnyhouse.hk







sunnyhouse.hk



房间内设施 (上床 X 2, 下床 X 2)

-  床连床垫
-  床下储物空间
-  干湿分离卫浴
-  两个洗手盆
-  鞋柜
-  衣柜
-  桌椅
-  上锁抽屉
-  USB/ Type-C 插座
-  冰箱
-  空调
-  窗帘
-  电子门锁及房卡

配套及服务

-  已包水电费用
-  每周一次房间基本清洁
-  免费 Wi-Fi
-  保安及闭路电视系统
-  迎新礼品
-  每层设有冷热饮水机

备注:

[^]建筑面积

*所有图片只供参考。除上述已列明之设备外，房间内的其他配置、装饰及摆设品仅供参考之用，并不会包括在内。

*本宣传资料内载列的相片、图像、绘图或素描显示纯属画家对有关发展项目之想像。有关相片、图像、绘图或素描并非按照比例绘画及/或可能经过电脑修饰处理。准住户如欲了解发展项目的详情，请参阅租赁说明书。亦建议准住户到有关发展地盘作实地考察，以对该发展地盘、其周边地区环境及附近的公共设施有较佳了解。